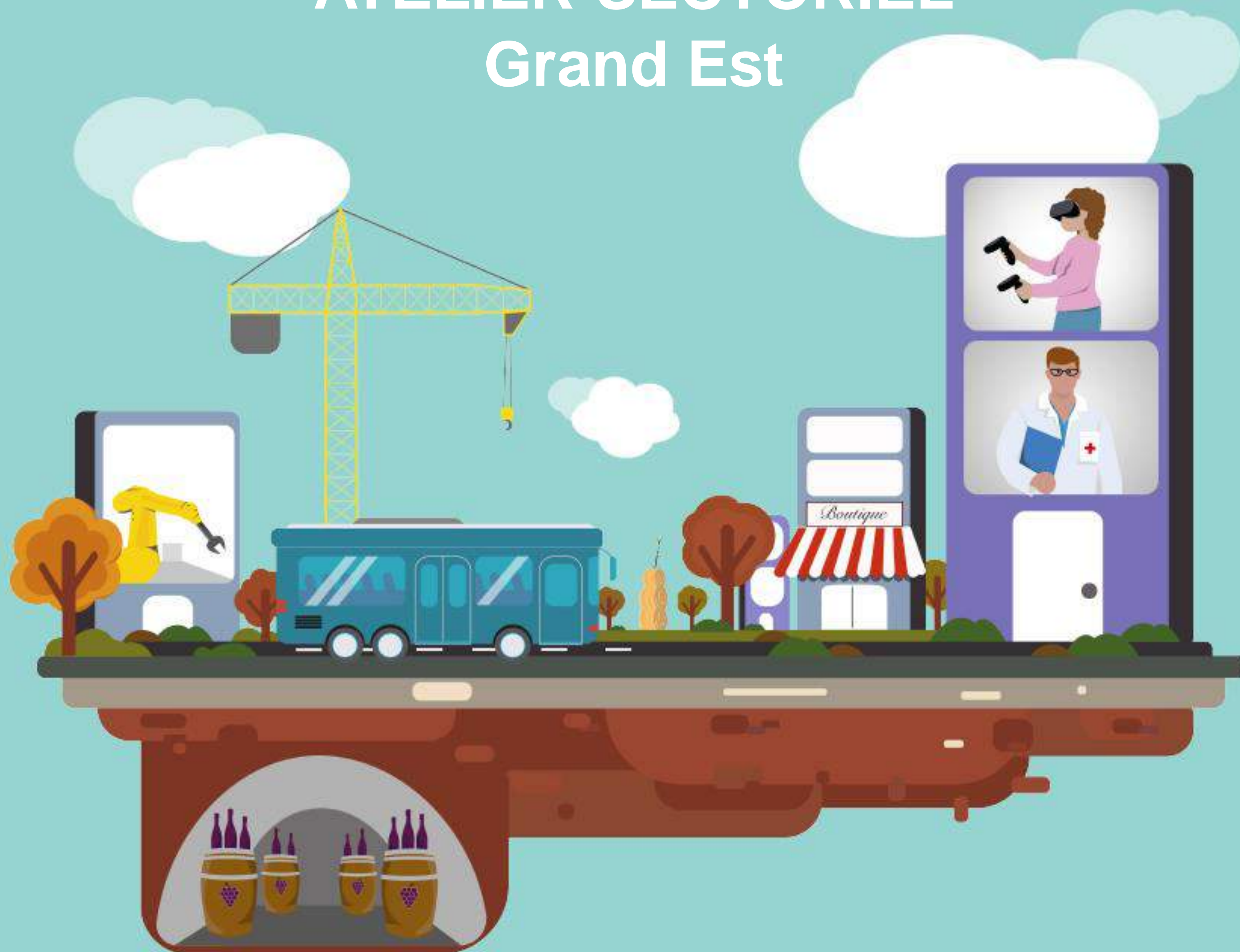


ATELIER SECTORIEL

Grand Est



LA FORCE D'UN TOUT

ALSACE
CHAMPAGNE-ARDENNE
LORRAINE

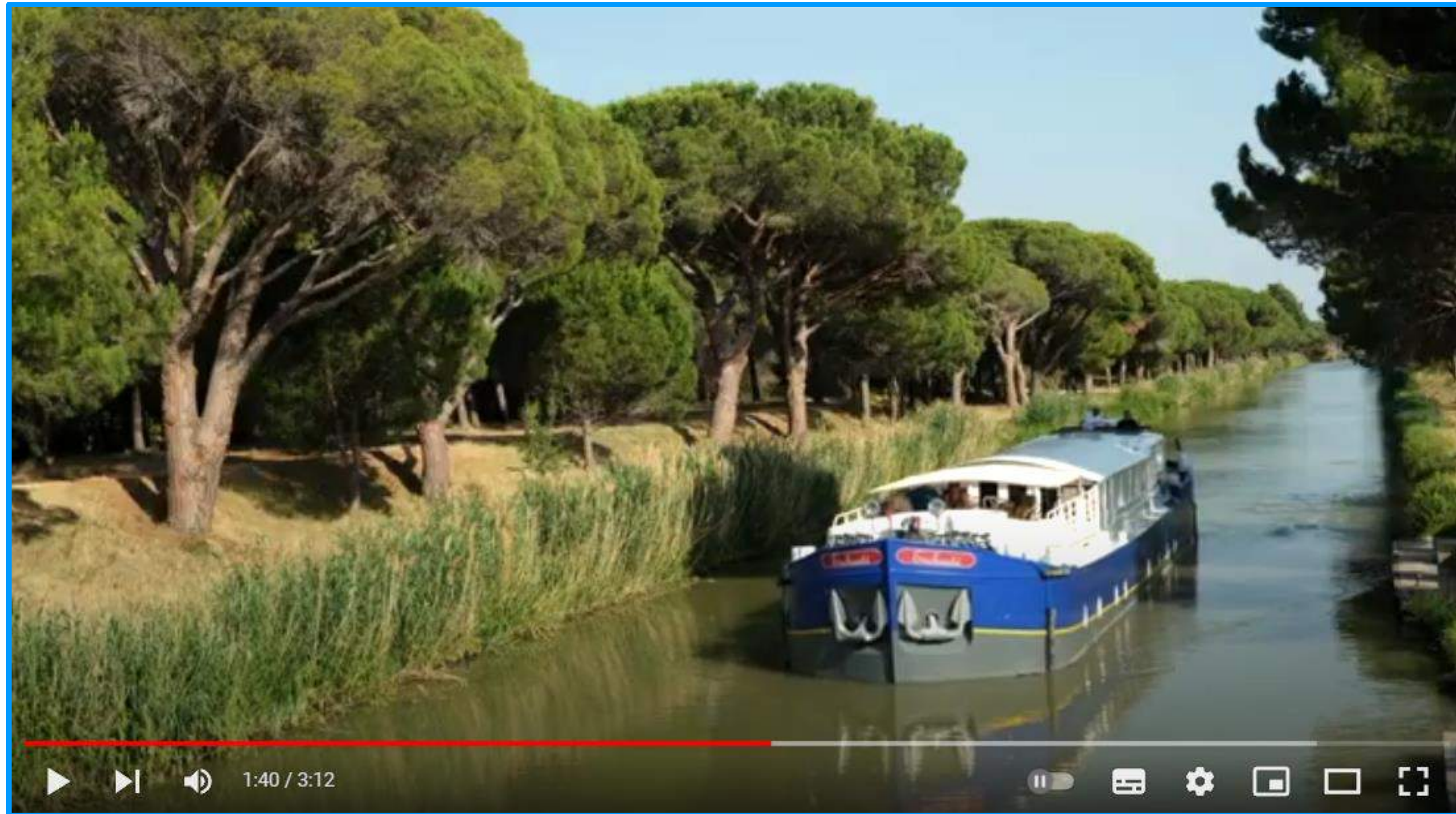
ORIENT"EST

Embarquement immédiat avec les métiers du transport fluvial !



10 janvier 2023

Avançons ensemble !



<https://youtu.be/98YsiCdGHPw>

LA PROFESSIONNALISATION DES ACTEURS DU SERVICE PUBLIC RÉGIONAL DE L'ORIENTATION

La professionnalisation des acteurs de l'orientation, de la formation et de l'insertion est une des compétences de la Région Grand Est, qui a depuis 2018, intégré les missions de CARIF.

Programmation 2023 : www.grandest.fr/pro-acteurs-dates

Pour rappel : 3 axes

- Actions d'accompagnement aux pratiques d'orientation, de formation et d'insertion
- Actions de sensibilisation à la problématique handicap dans le cadre d'un partenariat avec l'AGEFIPH
- Des ateliers sectoriels en lien avec les branches professionnelles

Formations en présentiel ou en distanciel pour s'adapter à la situation

Plus de 70 actions en présentiel ou distanciel pour s'adapter à la situation délocalisée sur les territoires pour répondre aux besoins de proximité

Gratuites pour tous les acteurs de l'orientation, de la formation et de l'insertion, sur simple inscription



AU PROGRAMME DE CET ATELIER

- **Panorama du secteur - Les experts**
- **Témoignages de professionnels - Grands témoins**
- **Présentation des ressources mises à disposition**
- **Conclusion et perspectives**



ORIENT'EST

- **Les experts**

- **Jean-Laurent KISTLER**, Chef du Service Développement et des Relations Institutionnelles – VNF
- **Alain CARRET**, Chargé d'études - OREF / Région Grand Est
- **Anne-Sophie JORDAN**, D.D.F.P.T. - Lycée Polyvalent et UFA Emile MATHIS (Schiltigheim - 67)
- **Marylène PANO**, Référente sectorielle – DFOE / Région Grand Est
- **Marie BARBARO**, Déléguée Régionale - OPCO Mobilités
- **Jean-Laurent HERRMANN**, Expert en conseil transport fluvial

- **Les professionnels**

- **Mathieu KINDER**, Directeur Général - RHINE Europe Terminals (filiale PAS)
- **Nadia LAKIC et Jean-Baptiste CASTELAIN**, Artisans Bateliers
- **Reynald SCHAICH**, Directeur Adjoint et **William GENTILHOMME**, Capitaine – BATORAMA
- **Pierre ACKERMAN**, Inspecteur d'armement – CroisiEurope
- **Manuela LAMBIN**, Chargée des Relations Partenariales – Pôle Emploi

- **L'équipe Orient'Est - Région Grand Est**

- **Alice DELAMARCHE, Christèle ALBRECHT et Annabelle TALLEMET** - Service Orientation / Région Grand Est



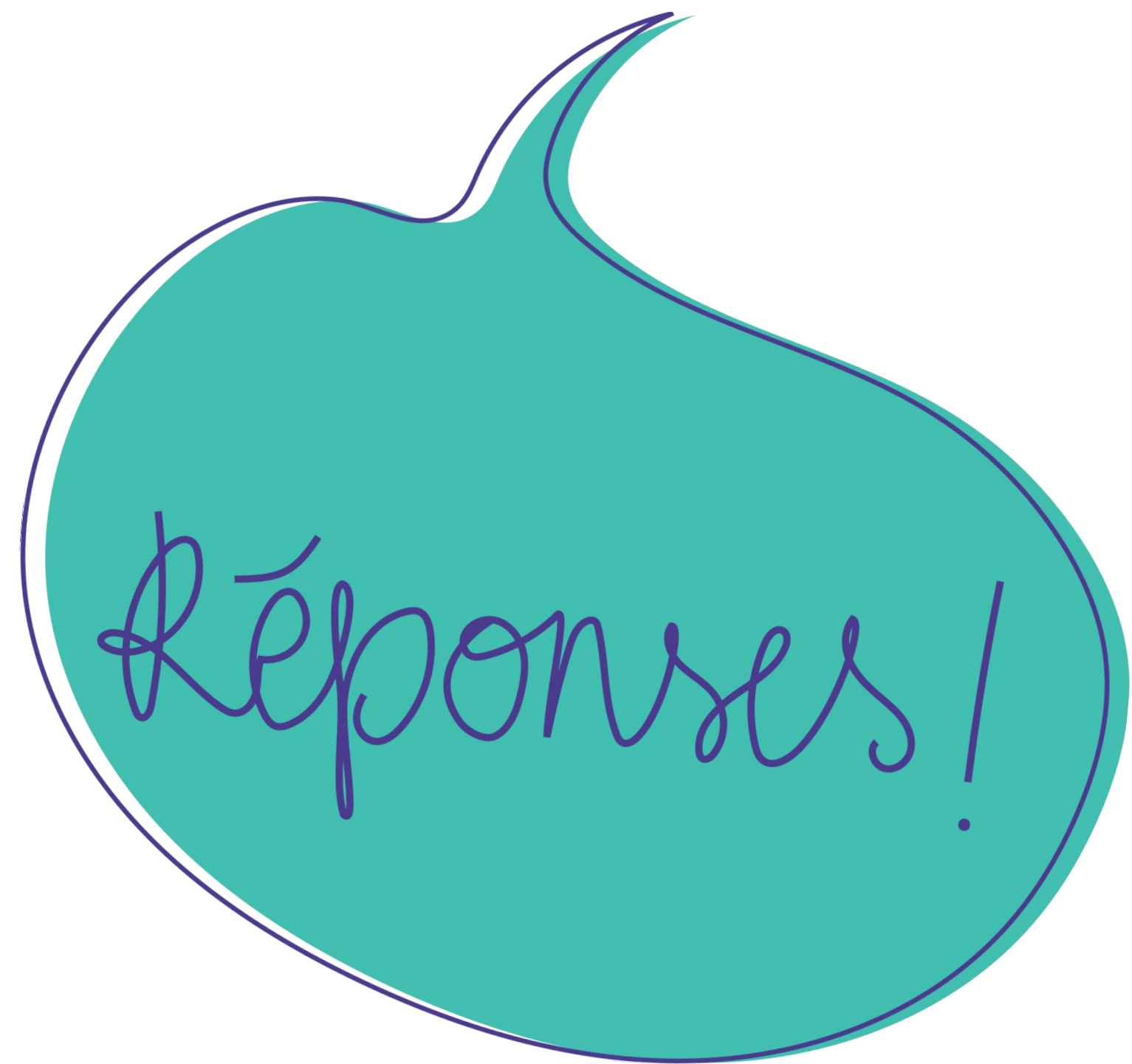
ORIENT'EST



Quiz!

À vos souris 😊

ORIENT'EST



**Réponses apportées en direct
par notre expert**

Jean-Laurent KISTLER, Chef du Service Développement et des Relations Institutionnelles – VNF



<https://youtu.be/3qV2FiuPs8I>

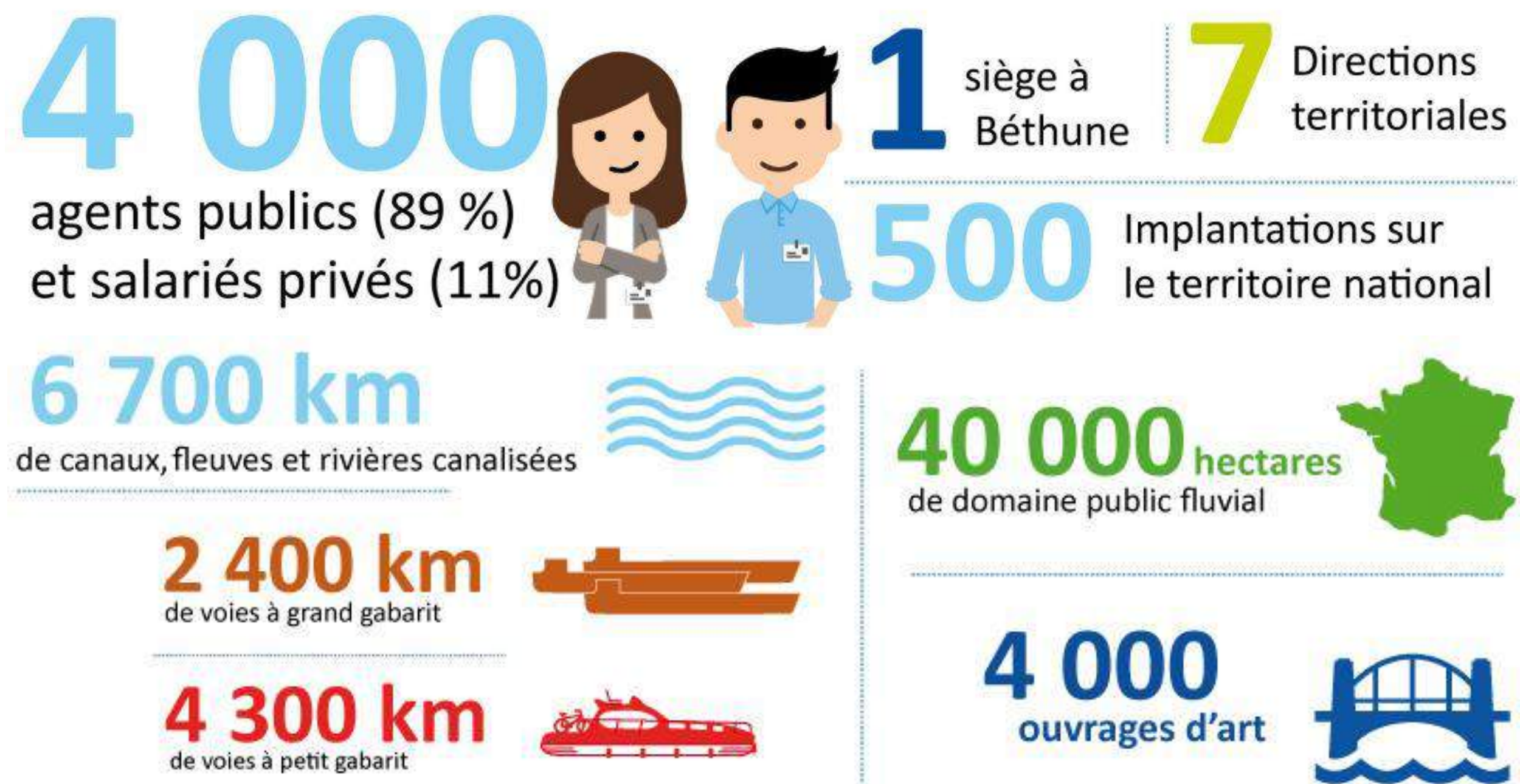


www.vnf.fr/vnf

Qu'est ce que VNF ?



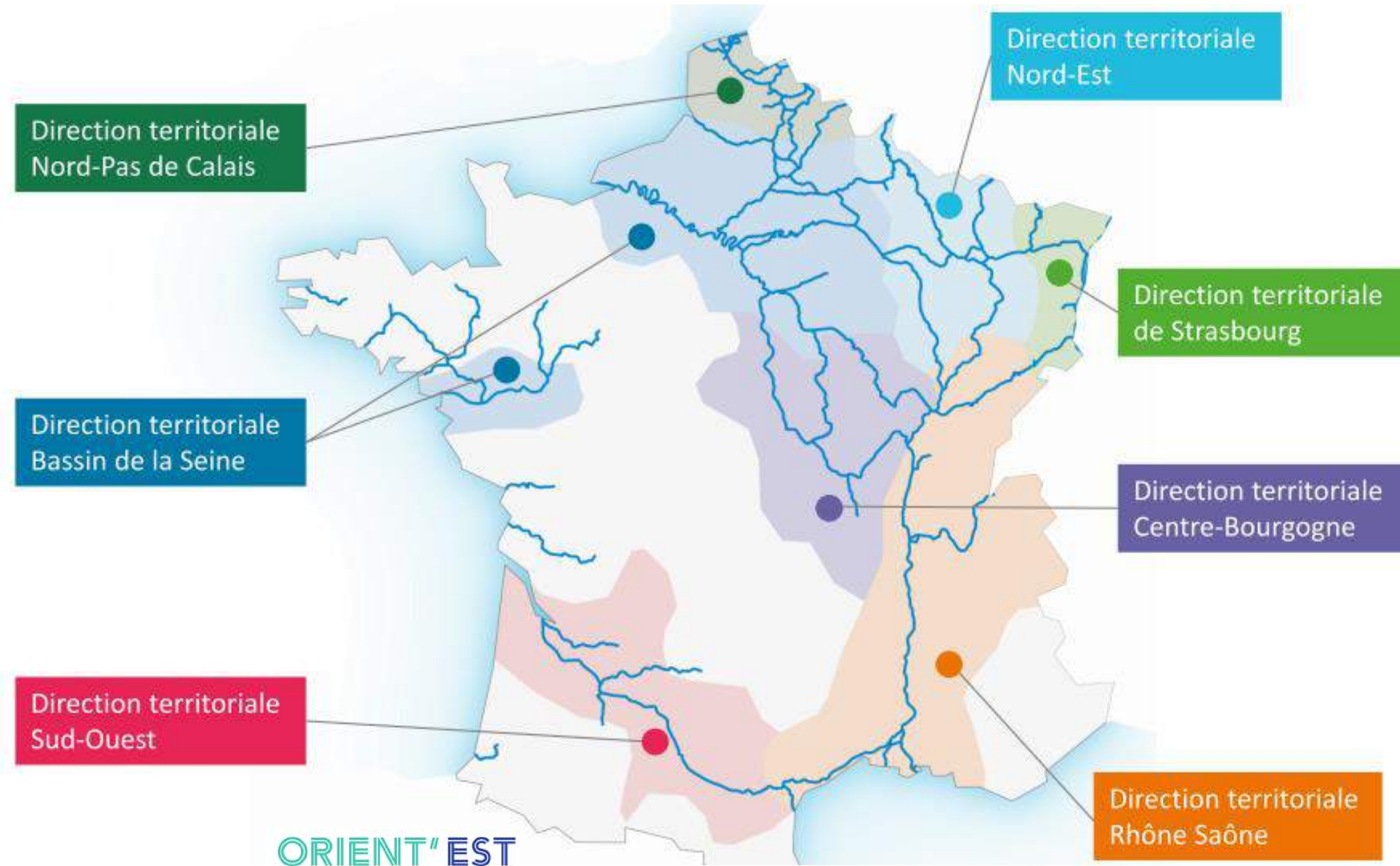
- **Un acteur institutionnel majeur au service du fluvial**
 - Etablissement public administratif
 - Entretien et Exploite **6 700 km de voies** dont 2 000 km à grand gabarit
 - **Développe** le réseau et les activités de transport de **marchandises** et de **tourisme**
 - Valorise le **domaine public** confié
- **Des ressources**
 - **4 633 agents** VNF, fonctionnaires ou de droit privé



Qu'est ce que VNF ?

- **Les directions territoriales de VNF**

- 7 Directions territoriales

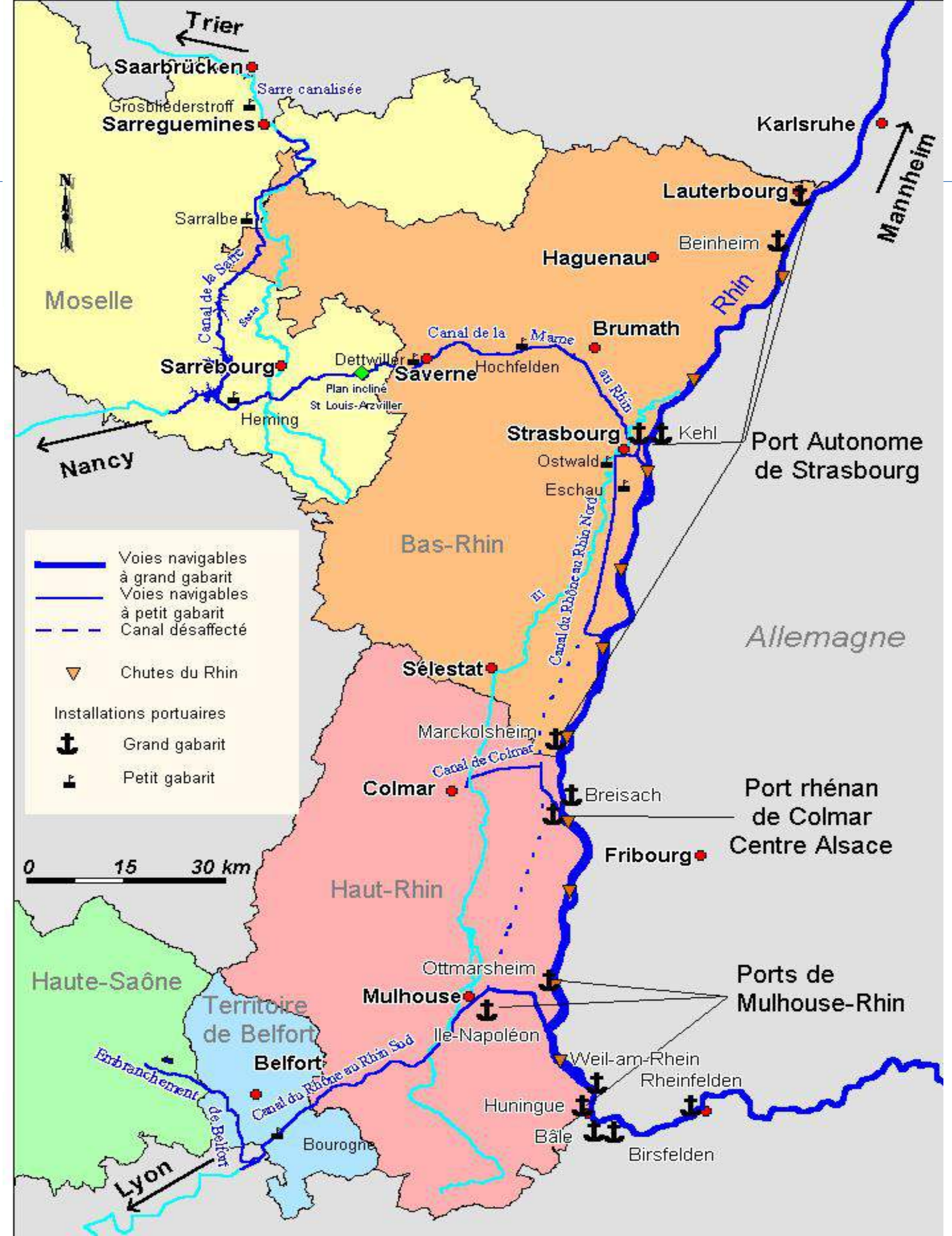
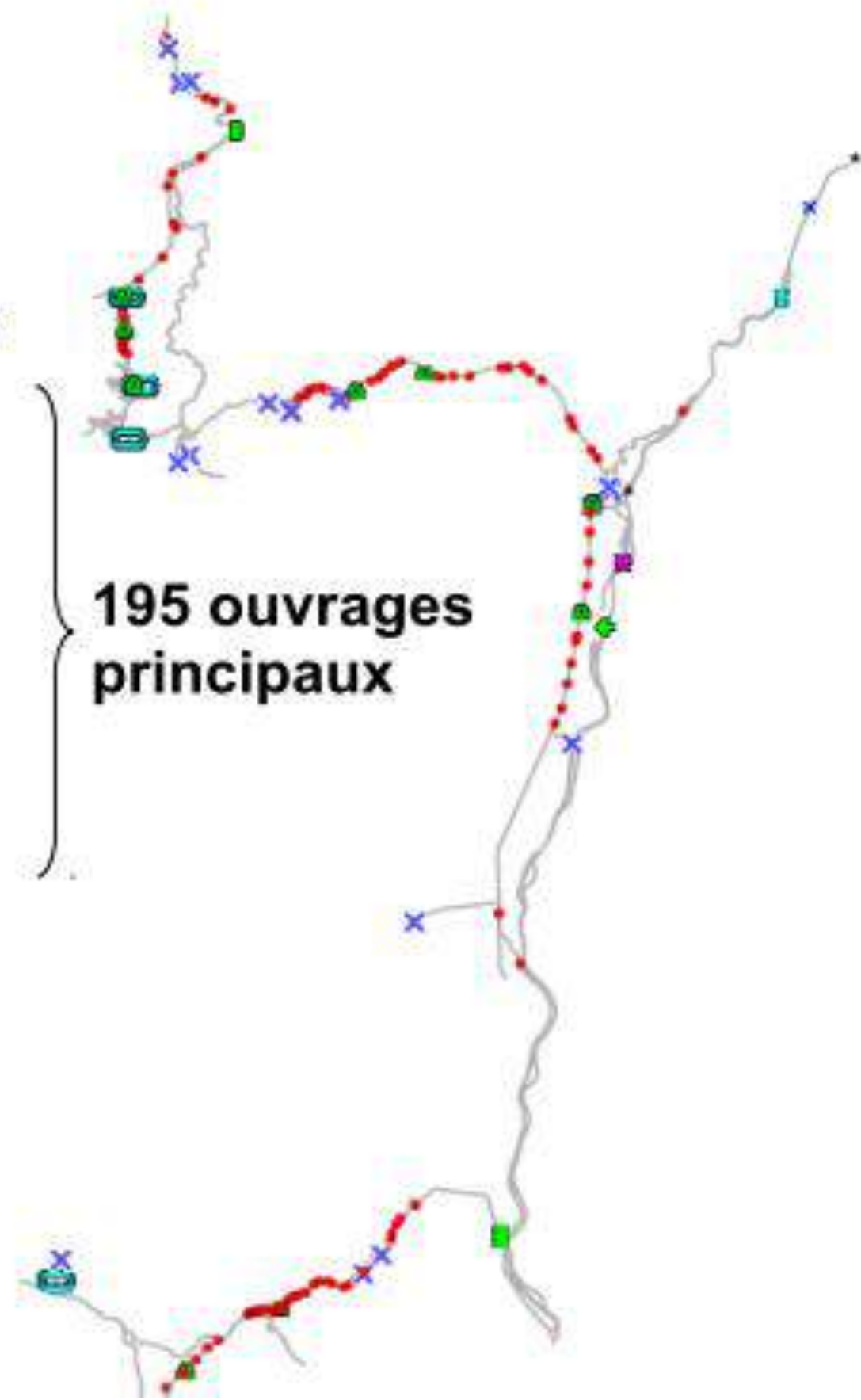


Le patrimoine à maintenir :

Principaux ouvrages sur le réseau :

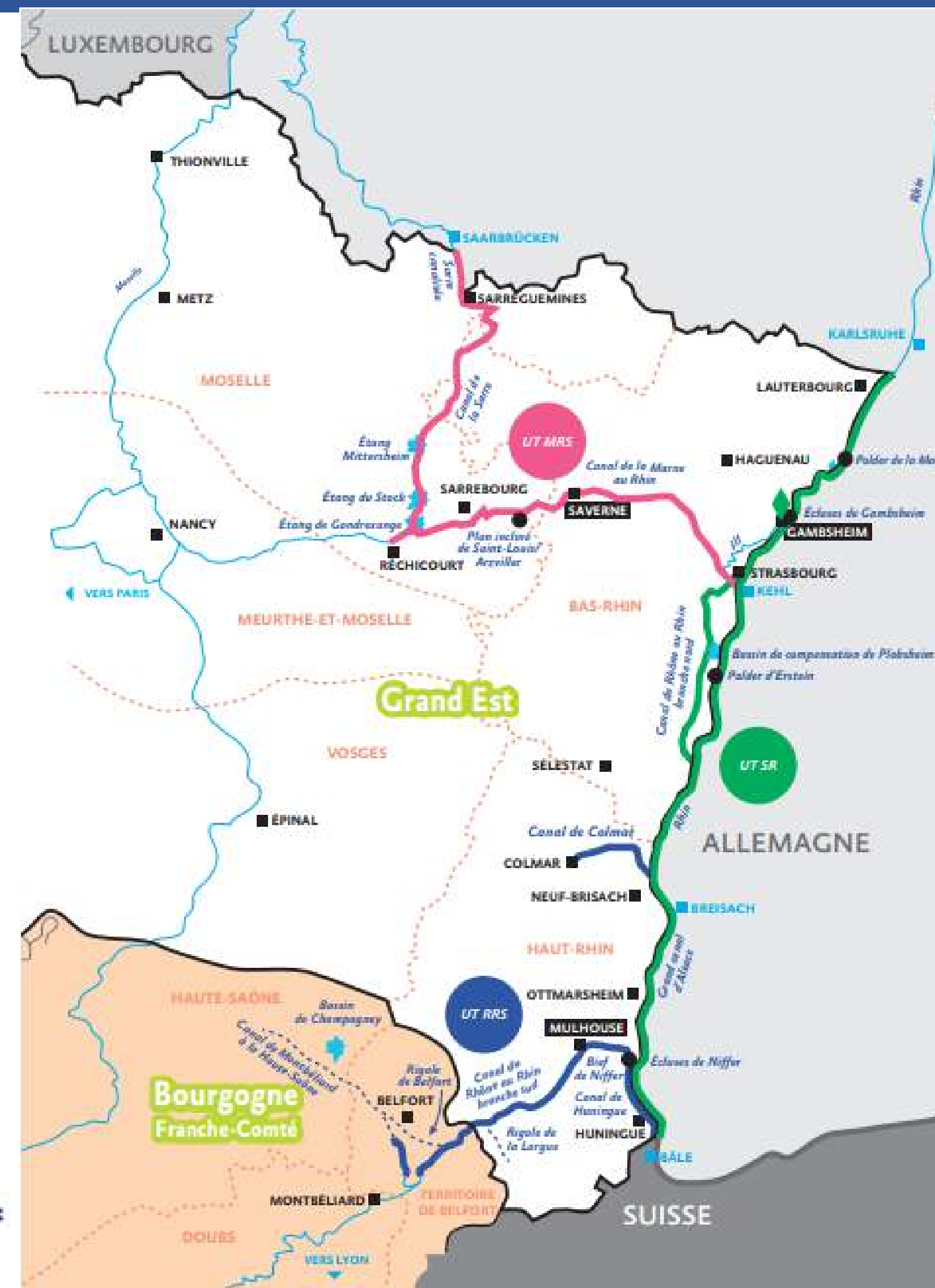
- Écluses naviguées, PI :	133
- Barrages réservoirs :	5
- Barrages :	20
- Ponts mobiles :	8
- Stations de pompage :	5
- Souterrains :	2
- Pont canaux :	20
- Polders :	2

- Aqueducs :	125
- Siphons :	42
- Déversoirs :	80
- ...	



Qu'est ce que VNF ?

- **La Direction territoriale de Strasbourg (DTS)**
- Entretien, exploite et modernise 480 km de fleuve, canaux et rivières canalisés
- Gère et valorise un domaine public fluvial de près de 2000 hectares et plus de 200 ouvrages d'art
- 400 agents exerçants tous les métiers de la voie d'eau



DIRECTION TERRITORIALE

4, quai de Paris - CS 30367
67010 STRASBOURG CEDEX

Tél: 03 67 07 92 15

● Unité territoriale Marne au Rhin et Sarre

12, rue de l'orangerie
67700 SAVERNE CEDEX

Tél: 03 88 91 80 83 - Fax: 03 88 71 28 15

● Unité territoriale Strasbourg Rhin

2, route de l'Ill - BP 19
67761 GAMBESHEIM CEDEX

Tél: 03 88 59 76 00 - Fax: 03 88 59 76 01

● Unité territoriale Rhône au Rhin Sud

14, rue de l'Est
68052 MULHOUSE

Tél: 03 89 45 29 14

◆ Centre d'Alerte Rhénan d'Informations Nautiques de Gambesheim (CARING)

2, route de l'Ill - BP 19
67061 GAMBESHEIM CEDEX

Tél: 03 88 59 76 59

Qu'est ce que VNF ?

- **Trois missions de service public essentielles**
 - Assure le **développement** et la **promotion** du transport fluvial de marchandises
 - Concourt à **l'aménagement du territoire** et au **développement du tourisme** fluvial et des activités nautiques
 - Assure la **gestion de l'eau** en garantissant la sécurité des ouvrages et les usages de la voie d'eau, en luttant contre les pollutions accidentelles et la gestion des crues du Rhin pour le compte de l'état en préservant la biodiversité

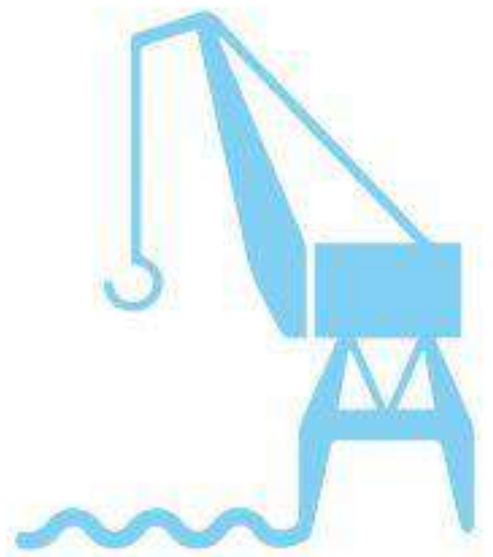


Les trafics rhénans

- **Un trafic équivalent à celui d'une autoroute !**
- Le Rhin est le **premier fleuve commercial** européen 335 millions de tonnes de marchandises
- Plus de **30 millions de tonnes de marchandises** sur le Rhin supérieur essentiellement des produits pétroliers, des matériaux de construction des céréales et des conteneurs
- Le Rhin représente **15% de la part modale** des besoins logistiques en Alsace
- Des **débouchés régionaux à l'exportation** vers les ports d'Anvers ou de Rotterdam (1/3 des exportations passent par le Rhin)

300 M DE TONNES

TRAFIC SUR LE RHIN



22 400

BATEAUX DE COMMERCE
AUX ÉCLUSES DE GAMBSHEIM EN 2018



19 M DE TONNES

TRAFIC AUX ÉCLUSES DE GAMBSHEIM

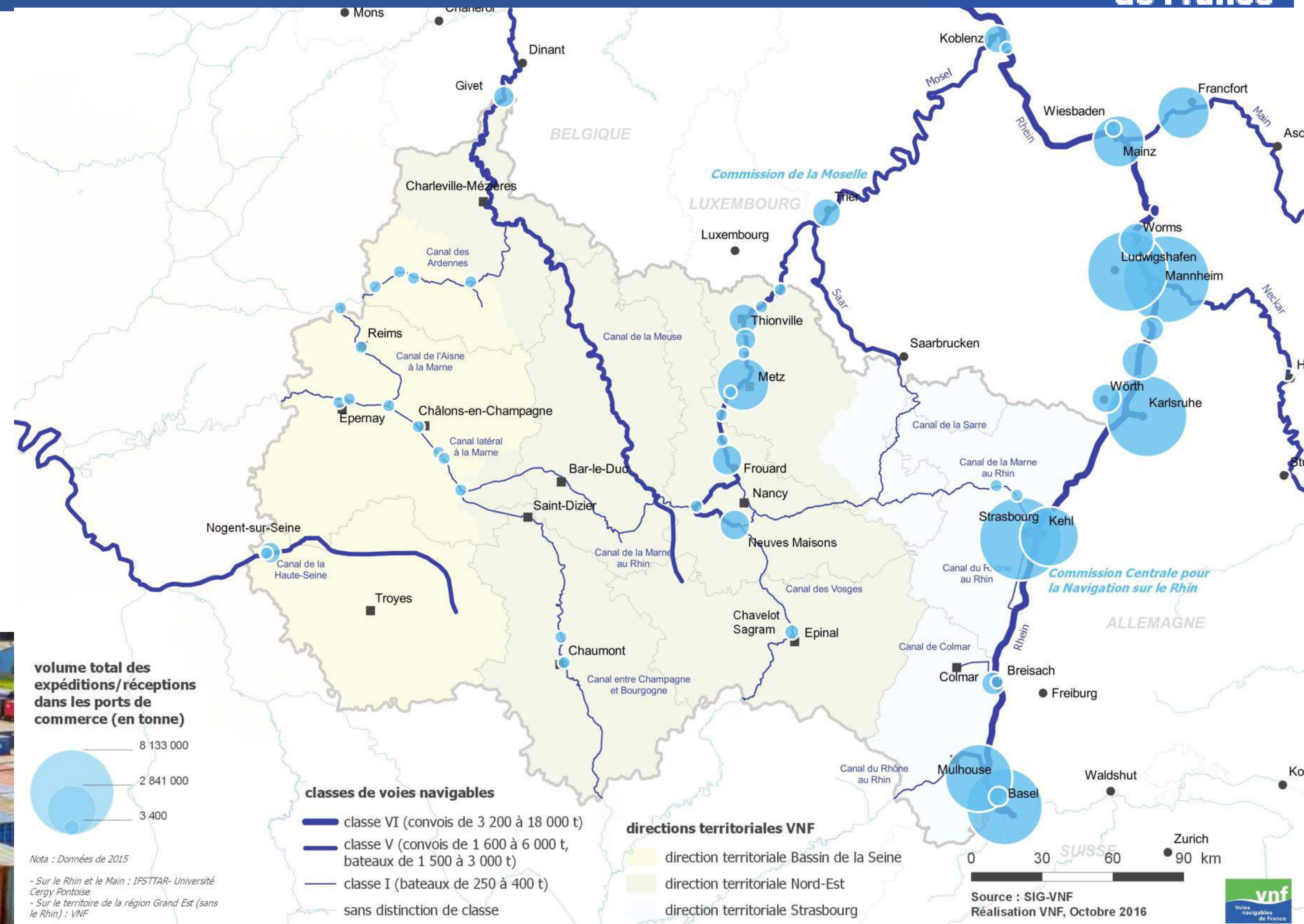


28 600 km de voies en Europe...



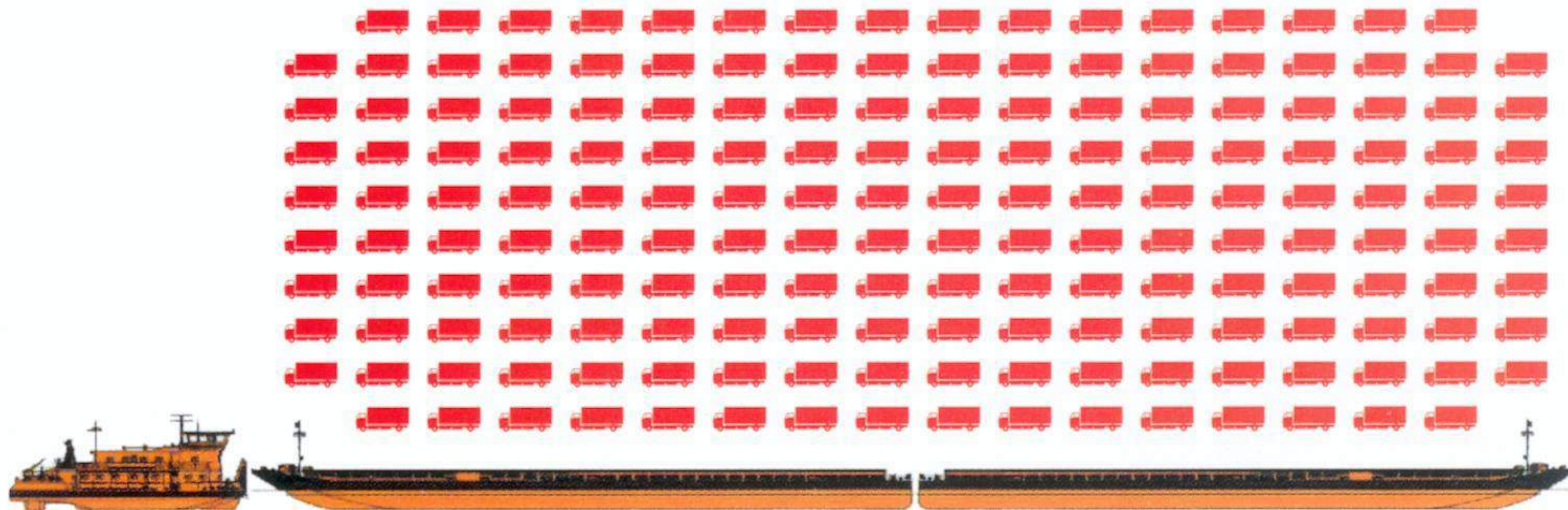
Les Ports rhénans

- **Trois plateformes multimodales pour le Rhin supérieur**
- Trois ports Alsaciens : le Port de **Strasbourg**, le Port de **Colmar** et le Port de **Mulhouse**
- Plus de **11 millions de tonnes** de marchandises en 2021



La capacité unitaire

**Un seul convoi poussé de 4 400 tonnes équivaut
à 176 camions de 25 tonnes de charge utile :**



Sur l'eau, un transport exceptionnel n'est jamais "convoi exceptionnel".

ORIENT"EST

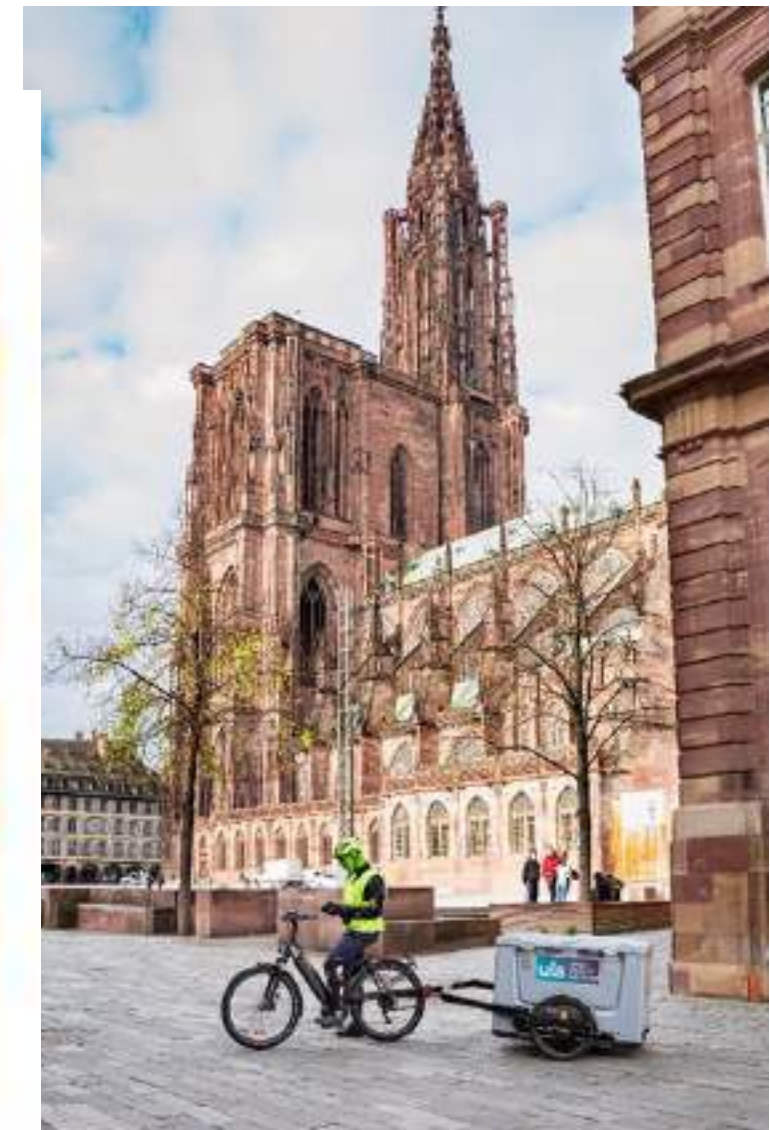
Transport fluvial sur le réseau petit gabarit



Bateau de 250 tonnes

Valoriser le patrimoine fluvial pour renforcer l'attractivité économique des territoires

Initier et permettre l'exploitation d'une navette logistique fluviale au sein d'une Zone à Faibles Emissions





Le tourisme fluvial



ORIENT"EST



Alain CARRET, Chargé d'études - OREF / Région Grand Est

<https://oref.grandest.fr>



Le transport fluvial en région

70 établissements en Grand Est

17 éts pour le transport
fluvial de **passagers** (code APE 5030Z)

dont **7 éts** employeurs
rassemblant **1 200 salariés** (fin 2021)

52 éts pour le transport
fluvial de **marchandises** (code APE 5040Z)

dont **17 éts** employeurs
rassemblant **130 salariés** (fin 2021)

Les formations initiales aux métiers du transport fluvial

● Au niveau 3

CAP Transport fluvial sur 1 an

- A Schiltigheim
- Par apprentissage
- Objectif : qualification pour assister le conducteur dans les manœuvres, la maintenance et l'exploitation d'un bâtiment fluvial dans le cadre des opérations de navigation et de transport

● Au niveau 4

Bac pro. Transport fluvial sur 3 ans

- A Schiltigheim
- Par voie scolaire
- Objectif : formation de matelot qualifié pour la conduite, l'entretien et l'exploitation d'un bateau fluvial



**Anne-Sophie JORDAN, Directrice Déléguée aux
Formations Professionnelles et Technologiques - Lycée
Polyvalent et CFA Emile MATHIS (Schiltigheim - 67)**

www.lyc-mathis-schiltigheim.ac-strasbourg.fr





Lycée polyvalent & UFA Emile Mathis

BAC PRO

Transport Fluvial



ORIENT"EST

FORMATION DANS LE TRANSPORT FLUVIAL

**UNIQUE
EN GRAND
EST**

DEPUIS 1947



ORIENT"EST

BIENVENUE À BORD ! DU BATEAU-ÉCOLE



Depuis 2005, inauguré en décembre 1962.



54 mètres, largeur de 7m, enfoncement 1,70m

32 passagers

344 tonnes

Moteur MAN 490 Cv

3 groupes électrogènes,

1 propulseur d'étrave,

2 radars



ORIENT"EST



BAC PRO Transport Fluvial

Accès par la voie scolaire après la classe de troisième de collège

Trois classes d'élèves (environ 60) se succèdent à bord pour suivre une formation "bac pro transport fluvial en 3 ans,

Formation de maître matelot qualifié pour la conduite, l'entretien et l'exploitation d'un bateau fluvial (marchandises/voyageurs)

Les « GRADES » DANS LE TRANSPORT FLUVIAL

- **Conducteur** → Sur examen complémentaire de l'autorité compétente (ministère des Transports)
- **Timonier**
- **Maître-matelot** } → Niveau moyen atteint par un élève après la formation de 3 ans en fonction des jours de navigation comptabilisés
- **Matelot**
- **Matelot-léger**
- **Homme de pont (mousse)**

LA NOUVEAUTÉ 2023 : SIMULATEUR DE NAVIGATION



UNE FORMATION COMPLÈTE

- **L'enseignement général** est composé de français, mathématiques et sciences physiques, connaissances du monde contemporain, législation du travail, langues vivantes : allemand, anglais.
- **L'enseignement professionnel pratique et théorique** comprend de la technologie, des cours de navigation, l'étude des règlements internationaux et la théorie du radar...



RÈGLEMENT D'EXAMEN

Baccalauréat Professionnel TRANSPORT FLUVIAL		Candidats							
		Scolaires (établissements publics ou privés sous contrat) Apprentis (CFA ou section d'apprentissage habilité), Formation professionnelle continue dans les établissements publics.		Scolaires (établissements privés hors contrat), Apprentis (CFA ou section d'apprentissage non habilité) Formation professionnelle continue (établissement privé) Candidats justifiant de 3 années d'activité professionnelle Enseignement à distance		Formation professionnelle continue (établissement public habilité à pratiquer le CCF)			
Épreuves	Unité	Coef	Mode	Durée	Mode	Durée	Mode	Durée	
E1- Épreuve scientifique et technique		3							
Sous-épreuve E 11 : Mathématiques	U11	1,5	CCF		Ponctuelle écrite	1 h	CCF		
Sous-épreuve E 12 : Travaux pratiques de sciences physiques et chimiques	U12	1,5	CCF		Ponctuelle pratique	1 h	CCF		
E2- Épreuve technologique : Etude de cas : Préparation et analyse d'une activité de transport fluvial	U2	4	CCF		Ponctuelle pratique + partie orale	2 h 30 + 30 min	CCF		
E3- Épreuve prenant en compte la formation en entreprise		12							
Sous-épreuve E 31 : Réalisation d'interventions en entreprise	U31	3	CCF		Ponctuelle Pratique + partie orale	2 h + 45min	CCF		
Sous-épreuve E 32 : Conduite, manœuvres et maintenance d'une unité de transport fluvial	U32	5	CCF		Ponctuelle écrite + Pratique	5 h	CCF		
Sous-épreuve E 33 : Communication professionnelle et sécurité : Certifications complémentaires	U33	2	CCF		Ponctuelle Ecrite et Pratique	ASP 30min + 1 h CRR 45 min	CCF		
Sous-épreuve E34 : économie-gestion	U34	1	CCF		Ponctuelle orale	1 h	CCF		
Sous-épreuve E35 : Prévention- santé-environnement	U35	1	CCF		Ponctuelle écrite	2 h	CCF		
E4- Épreuve de langue vivante :	U4	2	CCF		Ponctuelle orale	20 min(1)	CCF		
E5- Épreuve de français - histoire - géographie et éducation civique		5							
Sous-épreuve E51 : Français	U51	2,5	Ponctuelle écrite	2 h 30	Ponctuelle écrite	2 h 30	CCF		
Sous-épreuve E52 : Histoire-géographie et éducation civique	U52	2,5	Ponctuelle écrite	2 h	Ponctuelle écrite	2 h	CCF		
E6- Épreuve d'arts appliqués et cultures artistiques	U6	1	CCF		Ponctuelle écrite	1 h 30	CCF		
E7- Épreuve d'éducation physique et sportive	U7	1	CCF		Ponctuelle Pratique		CCF		
Épreuve facultative									
Langue vivante	UF1		Ponctuel oral	20 min (1)	Ponctuel oral	20 min (1)	Ponctuel oral	20 min (1)	

BAC PRO 3 ANS
certification principalement
par contrôles en cours de
formation

CCF



Sur les 3 années

**UNE FORMATION
PROCHE DU
MILIEU
PROFESSIONNEL**

- 11 semaines en formation intensive à bord
- 11 semaines en stage chez des artisans ou dans des entreprises de transport de fret ou de passagers.



Profil professionnel

Le titulaire du baccalauréat professionnel « transport fluvial »



est amené à exercer son activité à bord d'un unité de transport fluvial ou de servitude qui effectue des déplacements, des transports fluviaux nationaux et dans et/ou internationaux de biens, de personnes ou de marchandises.

Il est qualifié pour assister le conducteur dans les manœuvres, la maintenance et l'exploitation d'un bâtiment fluvial dans le cadre des opérations de navigation et de transport.

À l'issue de sa formation, le titulaire du Bac pro Transport Fluvial peut exercer sur tout type de bâtiments et naviguer sur les différents fleuves et rivières en Europe.



LA FORMATION À L'UFA

- CAP Transport fluvial en 1 an, il faut être titulaire d'un CAP (minimum) et âgé de 18 ans.
- a pour objectif la formation de matelot qualifié pour la conduite, l'entretien et l'exploitation d'un bateau fluvial dans le cadre d'un transport.

LA FORMATION AU GRETA

- Attestation spécifique radar : Formation sur trois jours
- Certificat restreint de téléphonie : Formation sur un jour
- Expert en navigation avec Passagers : Formation sur quatre jours
- Préparation certificat de qualification de conducteur : formation cinq jours



**BTS Transport et prestations
logistiques associées**

Marine Nationale

ITIP : Institut national des transports
et des ports (ELBEUF/SEINE)
intérieure (bac+2)

ENSM : Ecole Nationale
Supérieure Maritime du HAVRE
bac+3 après remise à niveau.

(ex. Formation OCQPI 3 ans)

**EXEMPLES
DE
POURSUITE
D'ÉTUDES
ET AUTRES
DÉBOUCHÉS**



Lycée polyvalent & UFA Emile Mathis



Journées Portes Ouvertes Bateau Ecole
Gare fluviale - zone portuaire Sud –
rue du Havre à Strasbourg
Samedi 18 mars 2023 de 10h00 à 18h00
Dimanche 19 mars 2023 10h00 à 18h00

BAC PRO Transport Fluvial



Journées Portes Ouvertes Lycée Emile MATHIS
2a rue du Marais 67300 SCHILTIGHEIM
Vendredi 10 mars 2023 de 15h30 à 19h00
Samedi 11 mars 2023 8h30 à 12h00

ORIENT'EST



Marylène PANO, Référente sectorielle - DFOE / Région Grand Est



www.grandest.fr



OPCO Mobilités : branches et secteurs professionnels



<https://youtu.be/AGBlVtITVok>

ORIENT"EST



**Marie BARBARO, Déléguée Régionale GRAND EST -
OPCO Mobilités**

www.opcomobilites.fr



ORIENT"EST

OPCO Mobilités

20 branches et la RATP

210 000 entreprises

1,6 M de salariés



OPCO
Mobilités

Notre service de proximité

Une organisation des délégations régionales en 2 pôles thématiques « *branches et secteurs* » pour chaque région

URBAIN, FERROVIAIRE, AUTOMOBILE, RATP



Transports urbains



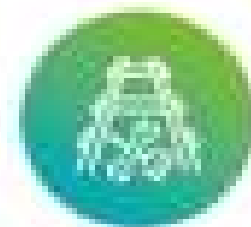
RATP



Services de l'automobile



Transport ferroviaire



Manutention ferroviaire et travaux connexes



Transports routiers de marchandises et activités auxiliaires



Transports routiers de voyageurs



Transports sanitaires



Transports fluviaux de fret et de passagers



Transports maritimes



Agences de voyages et de tourisme, guides



Distributeurs conseils hors domicile



Ports de plaisance



Ports et manutention

<https://www.opcomobilites.fr/espace-observatoires/travaux-et-etudes-de-branches/transports-fluviaux-de-fret-et-de-passagers>

<https://www.opcomobilites.fr/branches-et-secteurs-professionnels/transports-fluviaux-de-fret-et-de-passagers>

ORIENT"EST

LES ENTREPRISES DE LA MOBILITÉ

<i>Hors entreprises de zéro salarié</i>	Établissements	Entreprises
Toutes branches confondues	9 765	8 615
Agences de voyages et guides accompagnateurs	281	132
Distributeurs conseils hors domicile	112	76
Manutention ferroviaire et travaux connexes	9	8
Navigation intérieure - fluvial	22	18
Ports de plaisance	Na	Na
Ports et manutention	Na	Na
Services de l'automobile	6 057	5 365
Transport ferroviaire	Na	Na
Transport maritime	Na	Na
Transports routiers et activités auxiliaires du transport	3 231	2 968
Transports publics urbains de voyageurs	53	48
Poids par rapport au national	7%	8%

Na : Donnée Insee non accessible

Source : Insee - DADS 2019 / OPTL 2021 / ANFA 2022

L'EMPLOI SALARIÉ

	Salariés*	Hommes*	Femmes*
Toutes branches confondues	123 180	96 533	25 224
Agences de voyages et guides accompagnateurs	1 385	263	1 122
Distributeurs conseils hors domicile	1 331	919	412
Manutention ferroviaire et travaux connexes	272	162	110
Navigation intérieure - fluvial	1 418	Na	Na
Ports de plaisance	5	Na	Na
Ports et manutention	Na	Na	Na
Services de l'automobile	34 554	26 365	8 189
Transport ferroviaire	14 354	11 738	2 616
Transport maritime	Na	Na	Na
Transports routiers et activités auxiliaires du transport	64 495	52 886	11 609
Transports publics urbains de voyageurs	5 366	4 200	1 166
Poids par rapport au national	8%		

* En nombre de postes au 31/12

Source : Insee - DADS 2019 / OPTL 2021 / ANFA 2022

Quelques chiffres en Grand Est...

Formations réalisées en Grand Est - 2021

- **BTS TOURISME (Passagers)**
- **BAC PRO Transport Fluvial (Fret)**
- **CAP Transport Fluvial (Passagers)**
- **Licence professionnelle Maintenance & Technologie : Systèmes Pluri-techniques - (Passagers)**

Principales actions de formation réalisées - 2021 (Fret et Passagers)

- **CACES, Conduite d'engins**
- **SST (formation initiale et recyclage)**
- **Equipements de protection individuelle (EPI)**

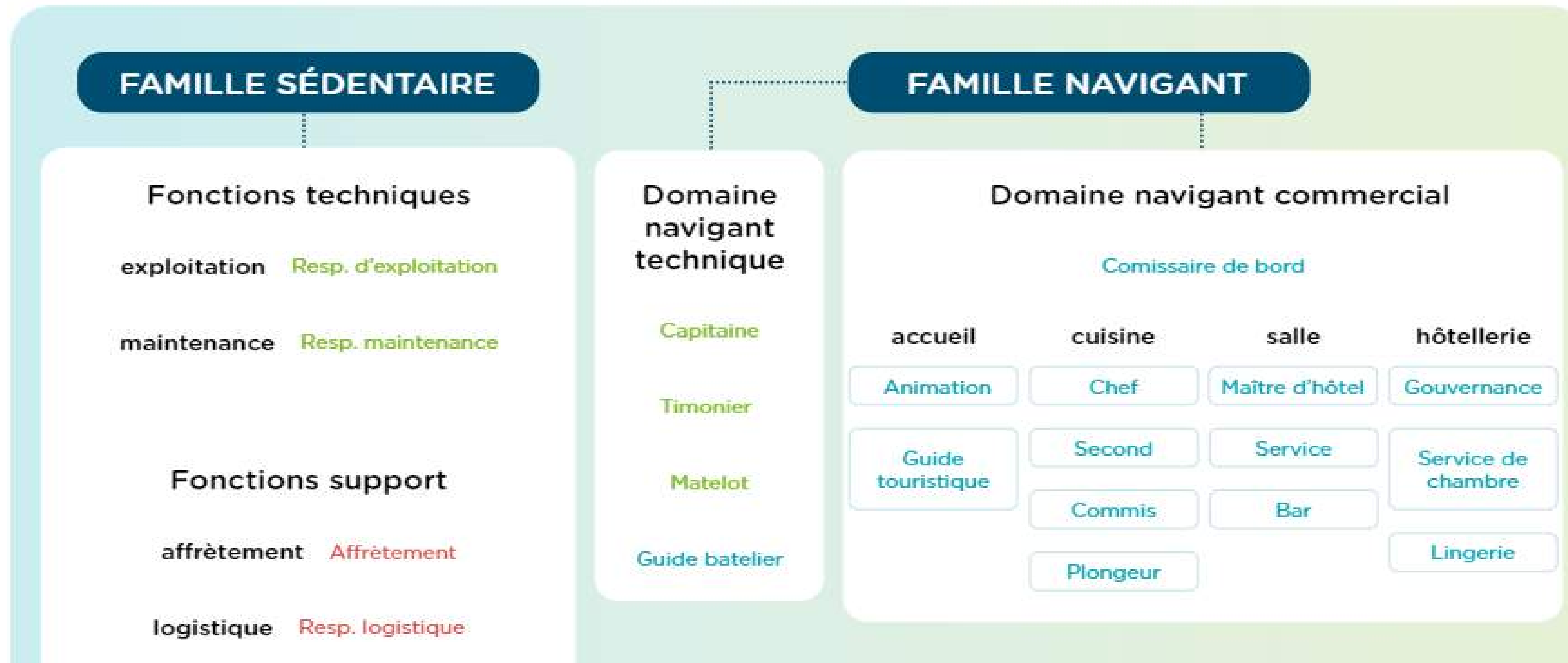
Métiers du Transport Fluvial

Les métiers du transport fluvial se classent en deux familles : la famille «sédentaire» et la famille «navigant».

Dans la **famille «sédentaire»**, on trouve les métiers des fonctions techniques : exploitation, maintenance, et les métiers des fonctions supports : affrètement, GRH, commercial, vente - accueil, administration.

Les métiers de la **famille «navigant»** se divisent eux-mêmes en deux domaines :

- les métiers du domaine «navigant technique» : capitaine, matelot, guide batelier,
- les métiers du domaine «navigant commercial», subdivisés en secteurs : cuisine, salle, hôtellerie, accueil - tourisme.





**Jean-Laurent HERRMANN,
Expert en conseil transport fluvial**



ORIENT'EST

Les professionnels témoignent...

- **Mathieu KINDER, Directeur Général - RHINE Europe Terminals (filiale PAS)**
- **Nadia LAKIC et Jean-Baptiste CASTELAIN, Artisans Bateliers**
- **Reynald SCHAICH, Directeur Adjoint et William GENTILHOMME, Capitaine – BATORAMA**
- **Pierre ACKERMANN, Inspecteur d'armement – CroisiEurope**
- **Manuela LAMBIN, Chargée des Relations Partenariales – Pôle emploi**

**Mathieu KINDER, Directeur Général - RHINE
Europe Terminals (filiale PAS)**

www.rhine-europe-terminals.com

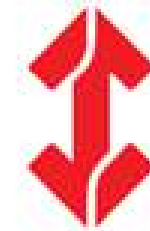


Présentation



Présentation

- 1. RET**
- 2. Terminal Nord**
- 3. Terminal Sud**
- 4. Dalhunden & Lauterbourg**
- 5. Organigramme**
- 6. Photos**



SIÈGE RHINE EUROPE TERMINALS

20 rue de Saint-Nazaire
67100 Strasbourg
Tél. → +33 (0)3 88 65 80 80
info@ret-strasbourg.com

2 TERMINAUX À CONTENEURS



TERMINAL RET STRASBOURG SUD

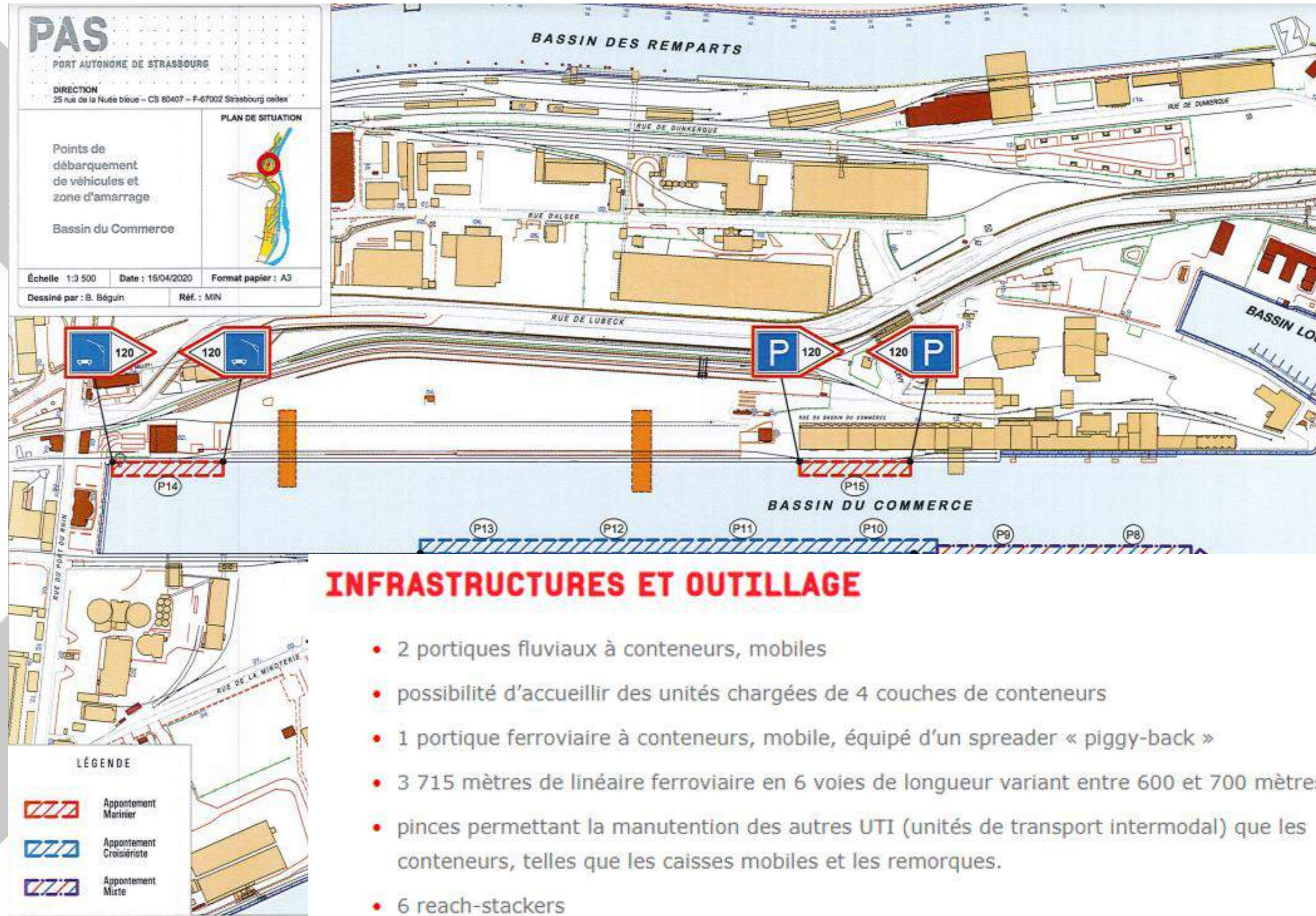
20 rue de Saint-Nazaire
67100 Strasbourg

TERMINAL RET STRASBOURG NORD

Rue du Bassin du Commerce
67000 Strasbourg

RET en quelques chiffres

- ✓ 54 000 t de Vrac manutentionnés/an
- ✓ 38 000 containers manutentionnés/mois
- ✓ 2 000 containers réparés/an
- ✓ 600 à 700 camions/jour
- ✓ 100 colis lourds/an (10 t à 450 t)
- ✓ 65 collaborateurs dont 56 agents
- ✓ 17 rotations de trains/semaine
- ✓ 12 barges/semaine
- ✓ 5^{ème} port axes Rhin et Danube après Duisbourg, RheinCargo (Cologne, Düsseldorf, Neuss), Ludwigshafen et Mannheim
- ✓ 3% Part de containers contenant de la marchandise classée matière dangereuse (au sens de l'ADR)
- ✓ 2^{ème} port fluvial Français



Terminal NORD

Rue du Bassin du Commerce
67000 Strasbourg

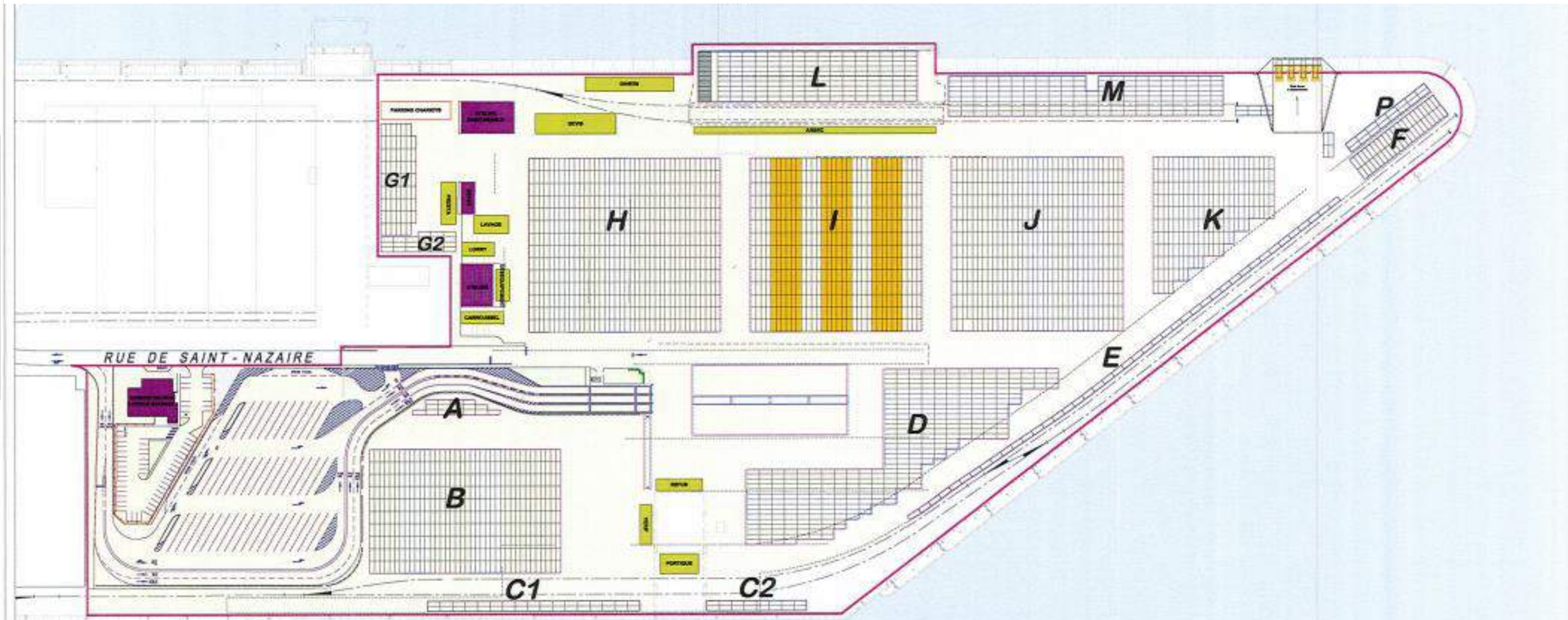


SERVICES

- manutention, stockage de conteneurs
- manutention, stockage de caisses mobiles et remorques
- accompagnement dans l'étude de vos projets
- gestion de parc de conteneurs (pleins et vides)
- service Reefer
- empotage/dépotage de conteneurs



Terminal sud 20 rue de Saint-Nazaire - 67100 Strasbourg

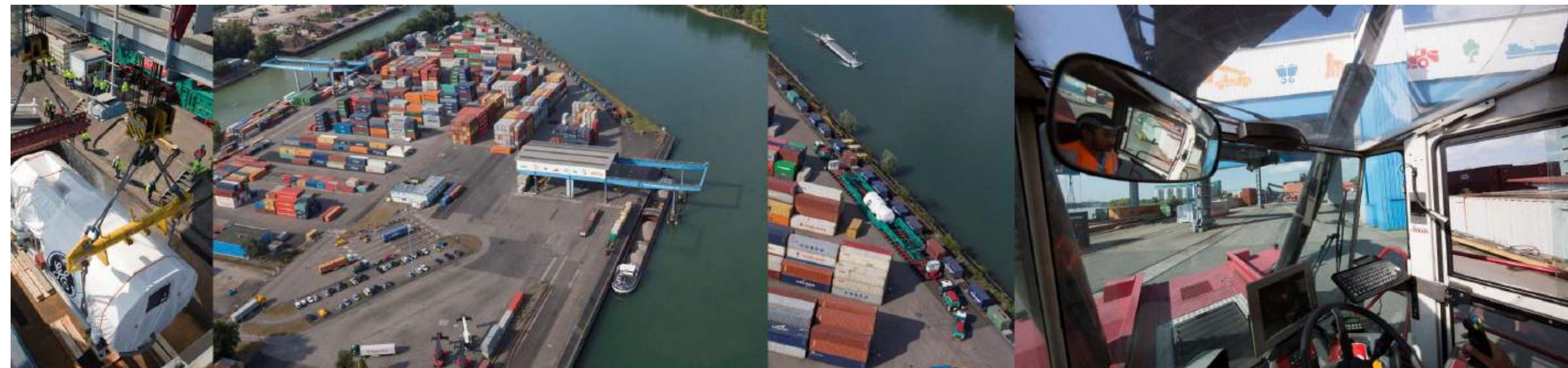


INFRASTRUCTURES ET OUTILLAGE

- 2 portiques fluviaux à conteneurs, mobiles
- 1 portique fluvial à colis lourds (capacité 460 tonnes)
- 1 420 mètres de linéaire ferroviaire en 4 voies de longueur variant entre 330 et 400 mètres
- 8 reach-stackers
- 1 atelier de réparation de conteneurs
- prises frigorifiques pour conteneurs Reefer
- itinéraires routiers adaptés aux colis lourds
- systèmes informatiques intégrés (TOS)
- superficie : 10 ha

SERVICES

- manutention et stockage de conteneurs
- manutention, stockage, assemblage et désassemblage de colis lourds
- aide dans l'étude de vos projets
- gestion de parc de conteneurs (pleins et vides)
- entretien, réparation et vente de conteneurs de tous types
- service Reefer



Terminal sud

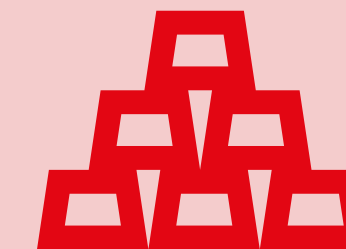
Principaux aménagements
juin 2021



Parking poids lourds



Voie dédiée fastgate



Capacité de stockage
supplémentaire

Site portuaire de Dalhunden

INFRASTRUCTURES ET OUTILLAGE

- quai fluvial de 200 m
- bande transporteuse environ 250 tonnes/heure
- superficie : 0,2 ha

SERVICES

- chargement rhénan de céréales



Port de Lauterbourg

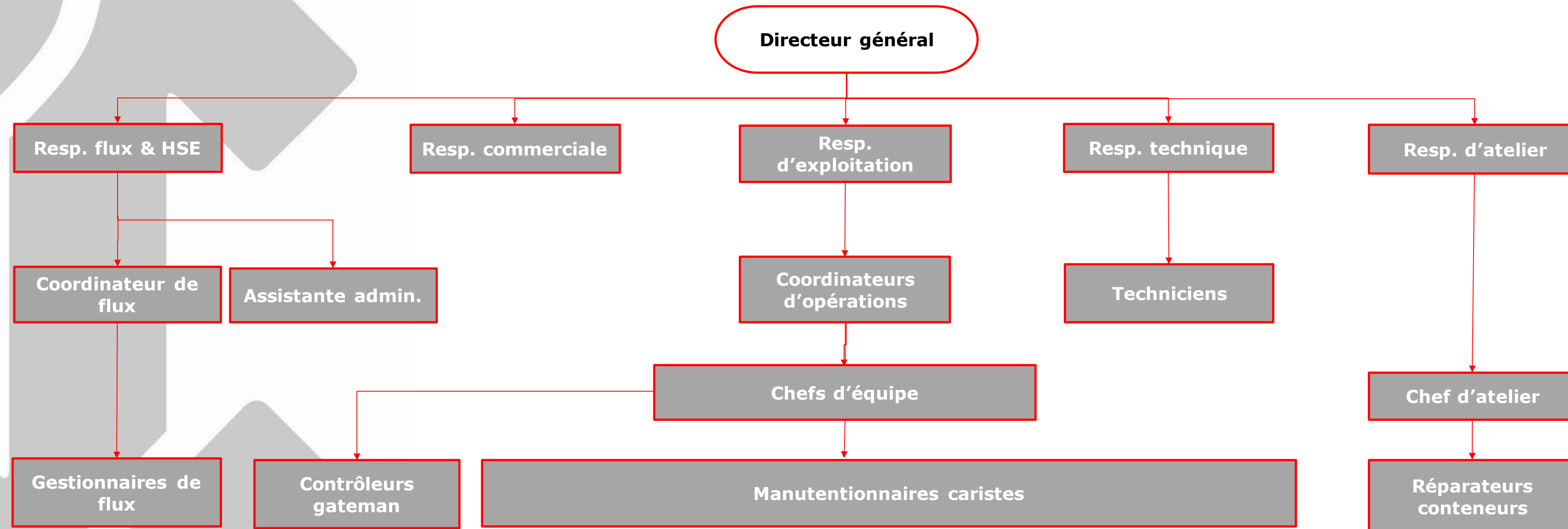
INFRASTRUCTURES ET OUTILLAGE

- un quai de manutention vrac
- itinéraires routiers adaptés

SERVICES

- transbordement et stockage de marchandises vrac

Organigramme

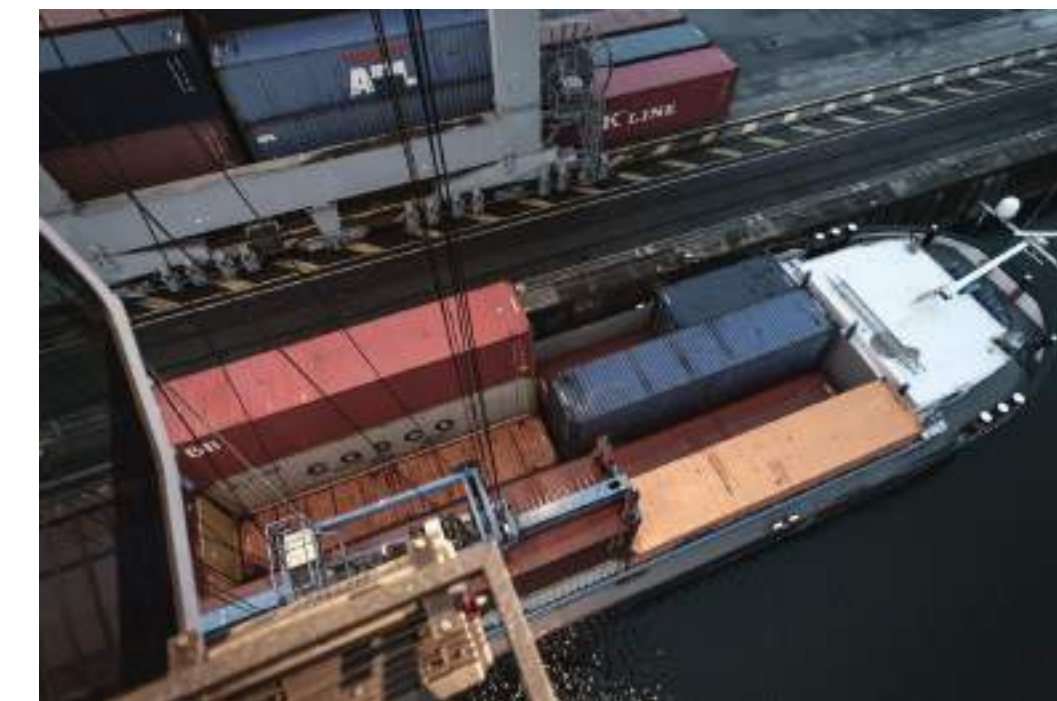
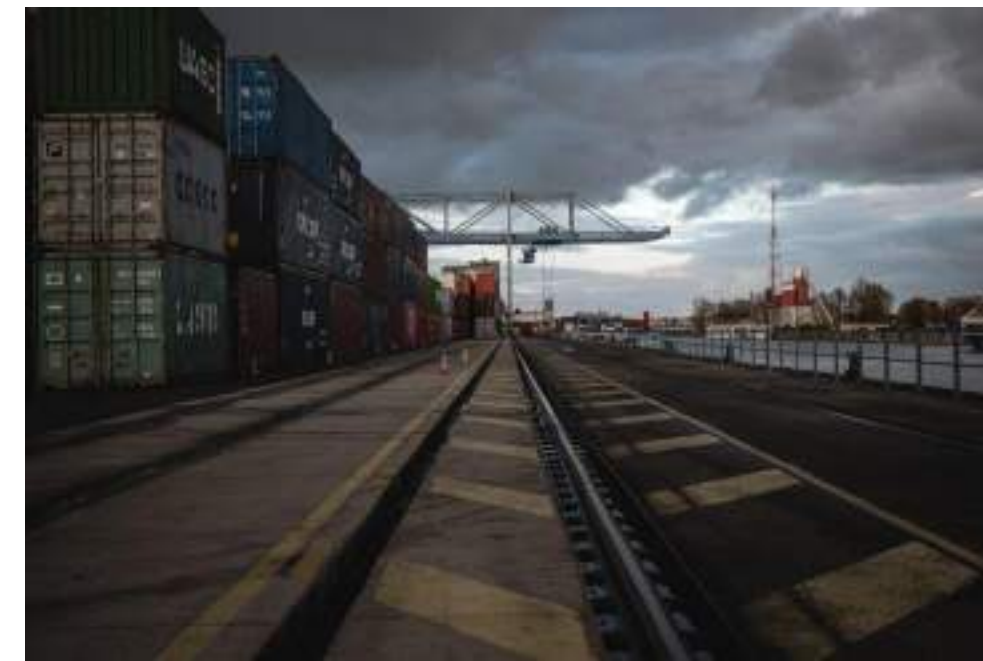


Photos

Terminal Nord – Reachstacker



Terminal Nord - Portique ferroviaire



Terminal Nord – Portique fluvial Kunz 2

Photos

Terminal Sud – Portique colis lourds



Photos

Terminal Sud – Colis lourds

Terminal Sud – Atelier de réparation



Terminal de Dalhunden – Vrac



Terminal de Lauterbourg – Vrac



Nadia LAKIC et Jean-Baptiste CASTELAIN, Artisans Bateliers





L'Homme de Picardie (1968)



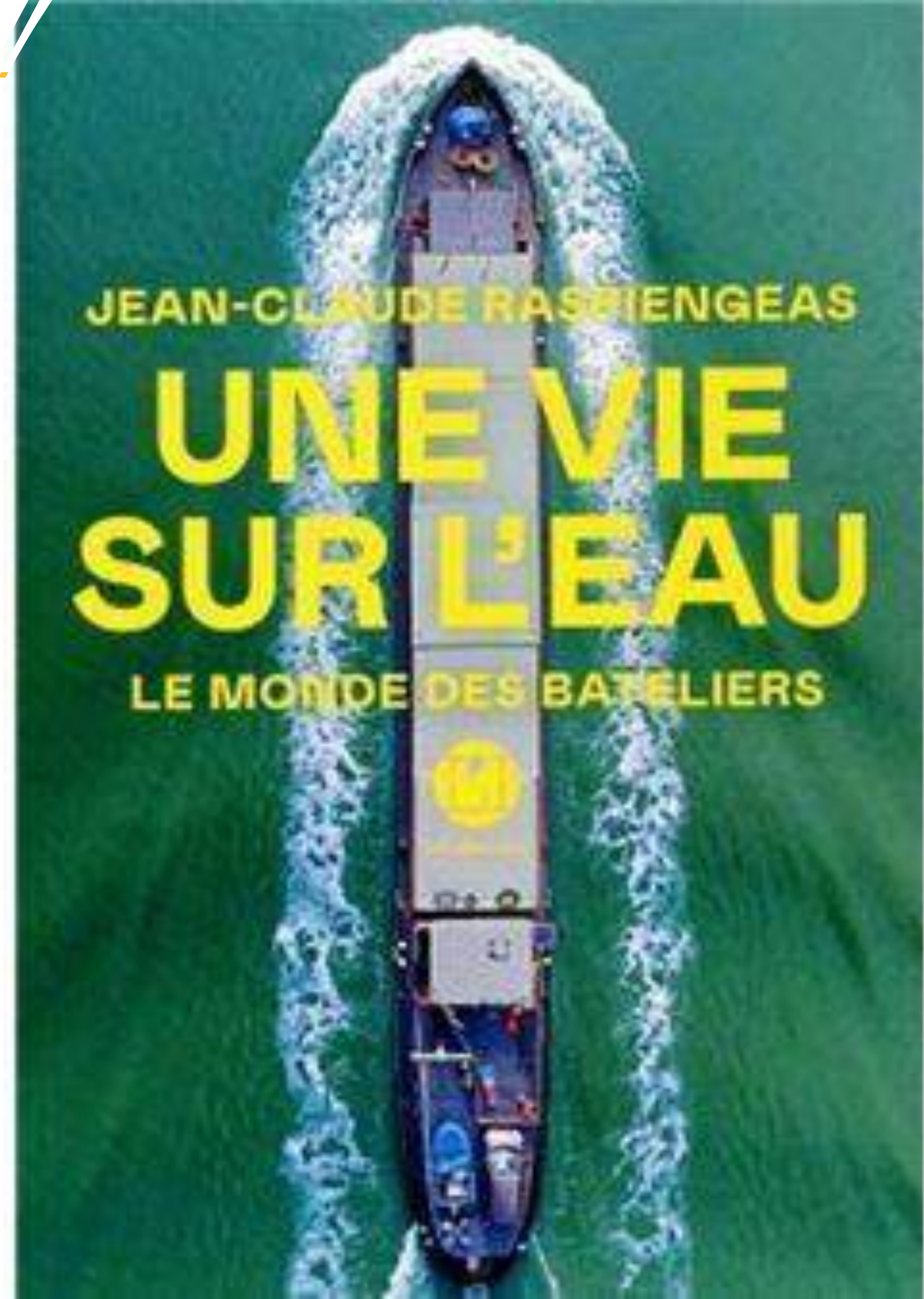
ORIENT"EST

Livre "une vie sur l'eau" Jean-Claude RASPIENGEAS

Les bateliers vivent à rebours de la frénésie contemporaine.

Jean-Claude Raspiengeas a embarqué à bord de leurs péniches sur la Seine, le Rhin, le canal du Loing, celui du Midi... Il a vécu avec eux dans le huis clos de leur foyer flottant, partagé leur condition, passé des jours et des nuits dans la timonerie. Nomades volontaires, ils voyagent sans cesse, sur les fleuves et les canaux. Ils sont mariniers de père en fils, de génération en génération. Ils se marient entre " gens d'à bord ". Les enfants naissent sur les bateaux. Plus tard, ils en prennent les commandes. Un autre rythme, une autre vie...

Aujourd'hui, l'urgence écologique les remet à l'honneur. Et si les bateaux sur l'eau douce réinventaient l'avenir ?



BATORAMA

BATEAUX PROMENADES



Découvrir Strasbourg au fil de l'eau lors d'une promenade commentée en bateau mouche avec Batorama



<https://youtu.be/yVC9IMcNDpQ>

ORIENT"EST

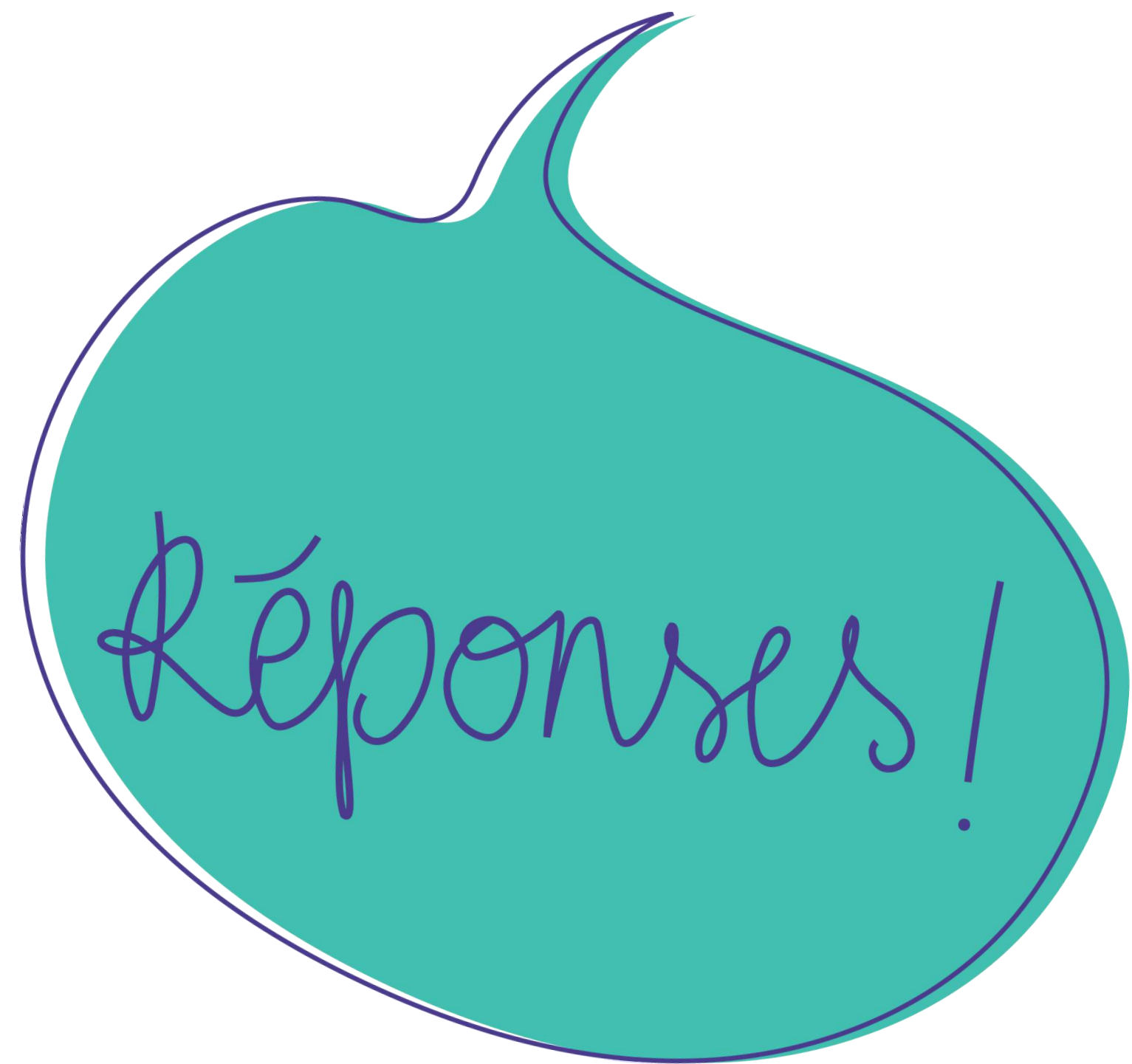
ORIENT"EST



Quizz!

À vos souris 😊

ORIENT'EST



**Réponses apportées en direct
par nos experts**

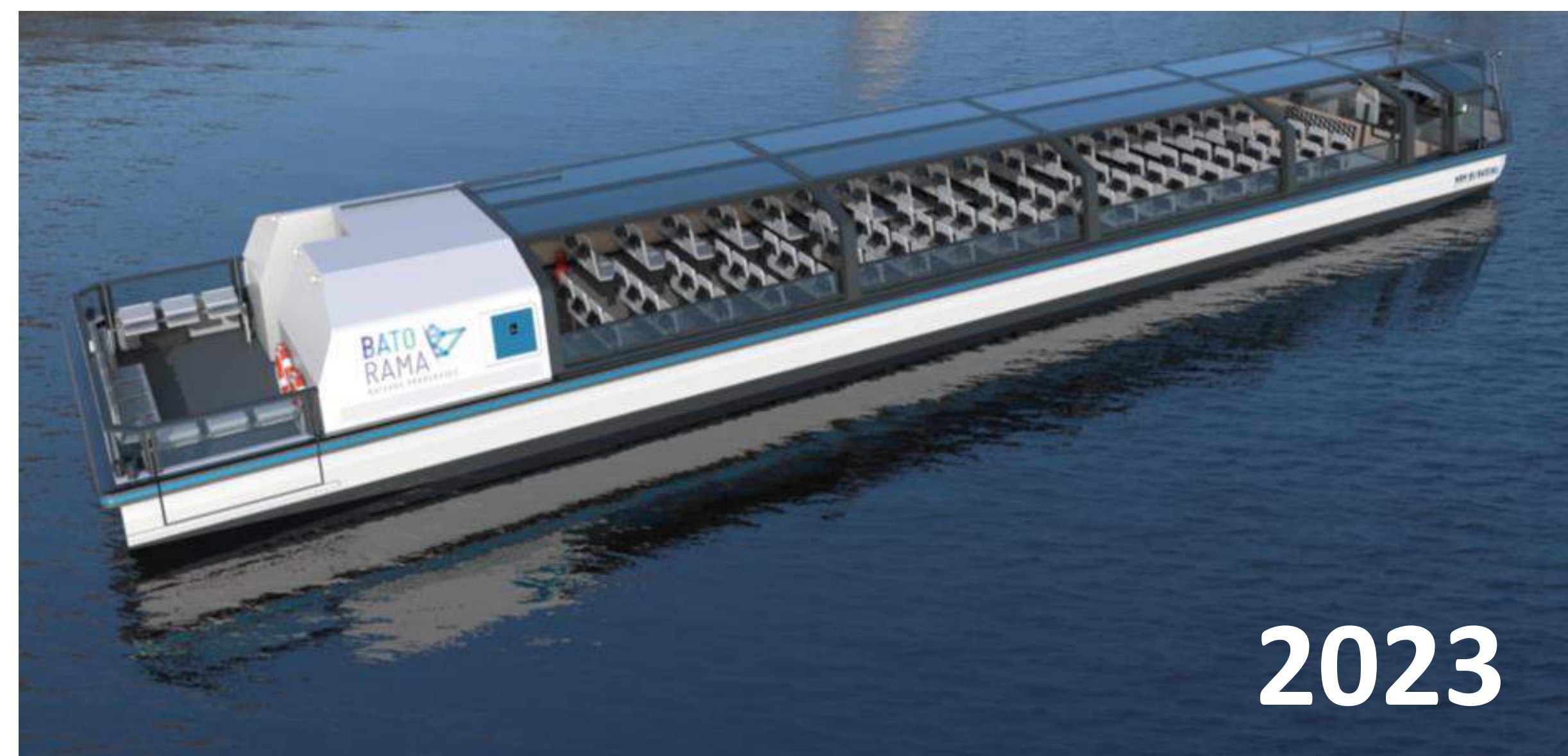
**Reynald SCHAICH, Directeur Adjoint
et William GENTILHOMME, Capitaine – BATORAMA**

www.batorama.com



1988 : visite du Pape Jean-Paul II à Strasbourg qui empruntera le bateau Strasbourg pour visiter le Port et aller sur le Rhin.





En quelques chiffres :

- 9,5 millions d'€ de CA
- 800 000 visiteurs
- 26,5 millions de visiteurs depuis 1947
- 50 collaborateurs



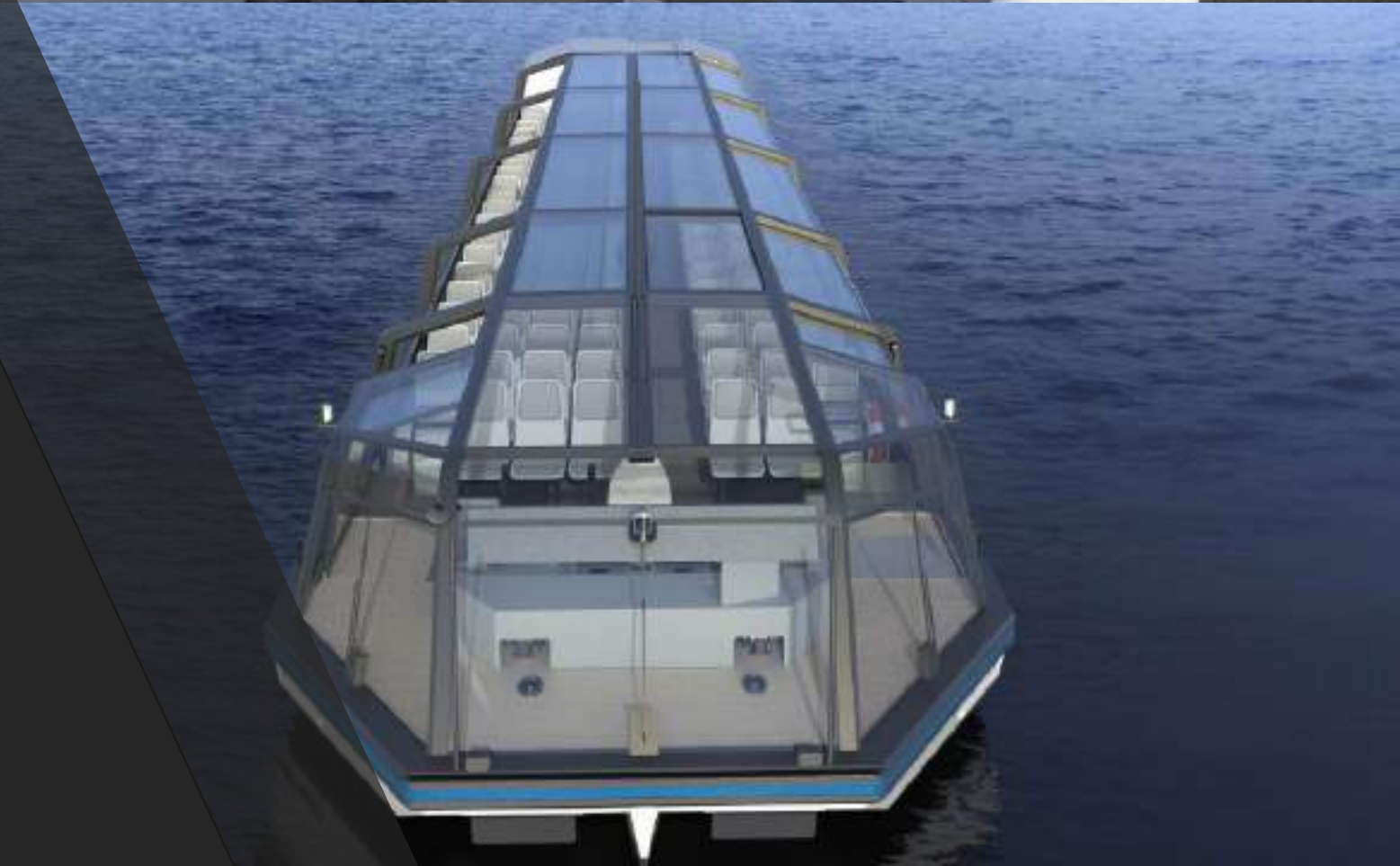
Nos activités :

- Bateau-promenade
- Croisières animées
- Agence événementielle
- Bateau-taxi
- Pop-guide



Une vision du métier basée sur :

- La qualité
- L'innovation : 30 M€ programme Caravelle



- **Des métiers multiples :**
- Navigants :
 - Matelot
 - Timonier
 - Capitaine
- Personnel commercial :
 - Conseiller(e) de vente
 - Assistant(e) commercial (e)
 - Agent de quai



Recrutement de capitaine

<https://youtu.be/RJtx6BRA0bw>

Plongez dans le monde de CroisiEurope, compagnie de croisières fluviales et maritimes !



<https://youtu.be/CpBQhwNq4ro>

Pierre ACKERMAN, Inspecteur d'armement - CroisiEurope

www.croisieurope.com





*Vous souhaitez relever un nouveau défi ?
Vous aimez voyager et aller à la rencontre de nouvelles cultures ?
Venez découvrir l'univers de la croisière CroisiEurope lors de notre*

JOURNÉE DE L'EMPLOI

LES 24 ET 25 JANVIER 2023 DE 9H À 16H À PARIS
Quai de Grenelle à bord du MS SEINE PRINCESS



Embarquez avec nous !

Rejoignez le leader européen de la croisière fluviale!
Contact: recrutement@croisieurope.com

Nous recrutons des personnes mobiles, disponibles rapidement
et ayant la maîtrise d'au moins une langue étrangère :

- ✓ Responsable hôtellerie / restauration H/F
- ✓ Serveur H/F
- ✓ Animateur de croisières H/F
- ✓ Valet de chambre H/F
- ✓ Chef de cuisine H/F
- ✓ Commis de cuisine H/F
- ✓ Plongeur H/F
- ✓ Matelot navigation fluviale H/F

Nous offrons : Contrat à durée indéterminée, logement à bord
avec restauration et blanchisserie, programme de formation et promotion interne.

24 et 25
JANVIER

PARIS



*Vous souhaitez relever un nouveau défi ?
Vous aimez voyager et aller à la rencontre de nouvelles cultures ?
Venez découvrir l'univers de la croisière CroisiEurope lors de notre*

JOURNÉE DE L'EMPLOI

LES 6 ET 7 FÉVRIER 2023 DE 9H À 16H À STRASBOURG
3 rue du Havre à bord du MS GÉRARD SCHMITTER



Embarquez avec nous !

Rejoignez le leader européen de la croisière fluviale!
Contact: recrutement@croisieurope.com

Nous recrutons des personnes mobiles, disponibles rapidement
et ayant la maîtrise d'au moins une langue étrangère :

- ✓ Responsable hôtellerie / restauration H/F
- ✓ Serveur H/F
- ✓ Animateur de croisières H/F
- ✓ Valet de chambre H/F
- ✓ Chef de cuisine H/F
- ✓ Commis de cuisine H/F
- ✓ Plongeur H/F
- ✓ Matelot navigation fluviale H/F

Nous offrons : Contrat à durée indéterminée, logement à bord
avec restauration et blanchisserie, programme de formation et promotion interne.

6 et 7
FEVRIER

STRASBOURG



ORIENT"EST

Manuela LAMBIN, Chargée des Relations Partenariales – Pôle emploi

www.pole-emploi.fr

The screenshot displays the Pôle emploi website interface. At the top, the French Republic logo and the Pôle emploi logo are visible. The main heading reads "EMPLOIS" in large yellow letters. Below this, a banner states "1 032 067 offres d'emploi disponibles". A search bar is present with the placeholder text "Métier, compétence, mot-clé, n° d'offre" and "Lieu de travail". Below the search bar, there are several navigation icons: "Actualisation ouverte", "ESPACE PROFILES", "M'inscrire, me réinscrire (demandeur d'emploi)", "Allocations et aides", "Trouver ma formation", "Emploi store", and "Plus de services". The bottom section features "Actualités de l'emploi" with two highlighted articles: "Tous vigilants !" and "En direct des régions !".

SEMAINE NATIONALE DU MARITIME ET DU FLUVIAL DU 27 au 31 MARS

Les enjeux de la semaine

Réduire les difficultés de recrutement dans les secteurs maritime et fluvial.

Faire connaître les différents métiers et les formations pour y accéder.

Améliorer l'attractivité auprès du grand public des métiers du maritime et du fluvial.

Des évènements partenariaux à venir :

Visite d'entreprise pour les prescripteurs et pour le grand public.

Job dating en fonction des besoins identifiés, présentation des métiers et des formations...



Aidez-nous à améliorer nos ateliers sectoriels en participant au très court questionnaire de satisfaction disponible dans l'onglet *sondages* !

À vos souris 😊

ORIENT'EST



RESSOURCES



ORIENT'EST

Présentation des ressources et supports disponibles

- ✓ Pôle Emploi
- ✓ Ressources transport fluvial
- ✓ Région Grand Est : les services Orient'Est

LES RESSOURCES MISES A VOTRE DISPOSITION PAR POLE EMPLOI SUR L'OFFRE ET LA DEMANDE D'EMPLOI

statsemploi-grandest.fr



...et, depuis le 13 septembre ...

La météo des métiers utilise des données statistiques sur les offres d'emploi collectées par Pôle emploi Grand Est pour évaluer les évolutions récentes du marché du travail par bassin d'emploi et par métier. Ces données sont issues du système d'information de Pôle emploi.

REGION GRAND EST

Afficher 25 éléments Chercher un métier : G16

REGION GRAND EST	ROME	Nb offres/3 mois*	% offres durables**	Trim.	Année
PERSONNEL DE CUISINE	G1602	1959	76 %		
PERSONNEL POLYVALENT EN RESTAURATION	G1603	1639	77 %		
PLONGE EN RESTAURATION	G1605	663	57 %		
FABRICATION DE CRÊPES OU PIZZAS	G1604	174	79 %		
MANAGEMENT DU PERSONNEL DE CUISINE	G1601	149	89 %		



- La nouvelle plateforme numérique de Pôle emploi qui permet de consulter les chiffres de l'emploi par territoire
- Présentation de Data Emploi [en vidéo](#)

Retrouvez ici toutes les données relatives au secteur Commerce de détail, à l'exception des automobiles et des motos.

Les secteurs de votre territoire | **Chiffres clés** | Mobilité professionnelle et géographique | Métiers de ce secteur

Indicateurs clés du secteur ?

- Offres d'emploi: 21 500 (Source: Pôle emploi, T2 2022)
- Embauches: 33 360 (Source: Acoiss & MSA, T2 2022)
- Salariés: 141 488 (Source: Acoiss, 2021)
- Établissements: 16 761 (Source: Insee, 2019)

- A lire sur Pôle emploi.org : [Data Emploi aux côtés des décideurs locaux](#)

La météo des métiers utilise des données statistiques sur les offres d'emploi collectées par Pôle emploi Grand Est pour évaluer les évolutions récentes du marché du travail par bassin d'emploi et par métier. Ces données sont issues du système d'information de Pôle emploi.

51 - MARNE

Afficher 25 éléments Chercher un métier : J1410

MARNE	ROME	Nb offres/3 mois*	% offres durables**	Trim.	Année
PROTHÈSES DENTAIRES	J1410	4	75 %		

Précédent 1 Suivant

* Nombre d'offres enregistrées par Pôle emploi Grand Est au cours des 3 derniers mois révolus.
 ** pourcentage d'offres durables (contrats de plus de 6 mois) parmi les offres d'emploi enregistrées par Pôle emploi Grand Est au cours des 3 derniers mois révolus

Quelques Ressources du transport fluvial

OPCO Mobilités : www.opcomobilites.fr

OREF Grand Est : <https://oref.grandest.fr/>

RHINE Europe Terminals : www.rhine-europe-terminals.com

BATORAMA : <https://www.batorama.com/fr>

CROISI Europe : www.croisieurope.com

VNF : <https://www.vnf.fr/vnf/>

Métiers et formations : <http://www.cnba-transportfluvial.fr/documentation/secteur-metiers-et-formations>

Diplômes : <https://quaid formations.fr/critere/609>

Lycée Polyvalent et CFA Emile MATHIS : <http://www.lyc-mathis-schiltigheim.ac-strasbourg.fr/>

ONISEP : <https://www.onisep.fr/recherche?text=fluvial>

CIDJ : https://www.cidj.com/search/node?keys=fluvial&form_build_id=form-hdcdElwZ-JMc_9nPlj8JiJQCrOVQGK9KMQBwm3GgRCU&form_id=search_block_form

Capitaine - Transports fluviaux de fret et de passagers



<https://youtu.be/mWbWb-QrI3E>

Transports fluviaux de fret et de passagers



<https://youtu.be/SeDH85DjlxE>

Certains élèves de terminale déjà en examen... à bord d'un bateau !

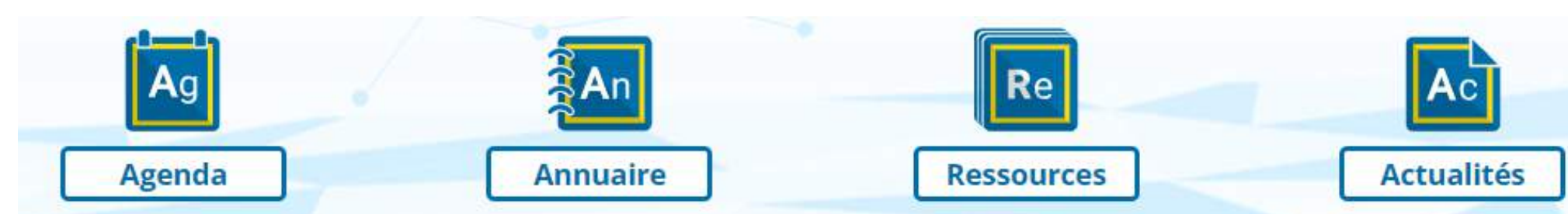


<https://youtu.be/lkd-flwZJhQ>

ORIENT" EST

RESSOURCES ET OUTILS PROPOSES PAR LA REGION GRAND EST

ORIENT"EST



vidéo de présentation :
https://youtu.be/mD_1pWxXY1Q

www.orientest.fr

Comptes connectés



Grand public



Professionnels

ORIENT"EST

RESSOURCES ET OUTILS PROPOSES PAR LA REGION GRAND EST



[Guide après la 3ème](#)



[Ressources post bac](#)



[Tchatbots Hello Charly](#)

Et aussi :

- Ambassadeurs métiers
- Worldskills
- Abilympics...



experiencespro.grandest.fr



formation.grandest.fr

Toutes les actualités :

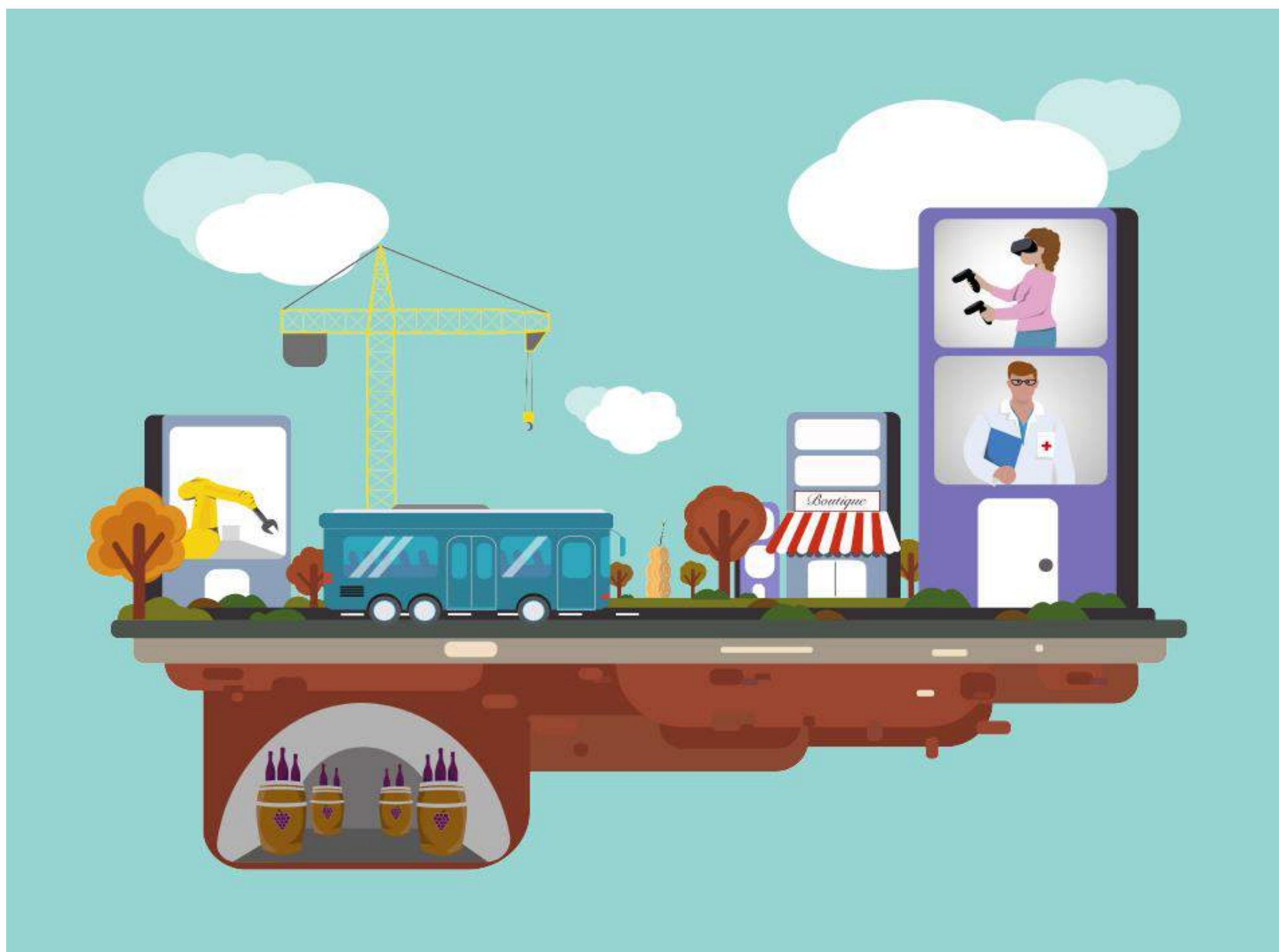
www.orientest.fr/actualites-orient-est

ORIENT'EST

RESSOURCES ET OUTILS PROPOSES PAR LA REGION GRAND EST

- [Portail Orient'Est](#) pour accéder l'ensemble des outils développés par le service Orientation
- [Agenda de l'orientation](#)
- [Annuaire de l'orientation](#)
- [Mon Orient'Est](#)
- [Des ressources métiers](#)
- [Formation en Grand Est](#) recense l'ensemble des formations et des organismes de formation en Grand Est
- [Expériences Pro](#) pour trouver ou proposer une place en apprentissage ou un stage de découverte
- [Chaine Youtube](#) pour valoriser les vidéos métiers/formation de nos partenaires
- [Aide Régionale Individuelle à la Formation - ARIF](#)
- [Fonds Régional d'Incitation à la Formation \(FRIF\) - Garde d'Enfants](#) pour faciliter l'entrée en formation par la prise en charge des frais de garde des enfants de 3 à 12 ans
- [Conseil et l'Accompagnement VAE Grand Est](#)

Prochains ateliers sectoriels



- 7 février : **Métiers du sport et animation (maître-nageur et animateur)**
- 28 février : **Métiers du thermalisme, du bien-être et du casino**
- 14 mars : **Métiers du photovoltaïque**
- 28 mars : **Transmission - Création d'entreprise**



MERCI !

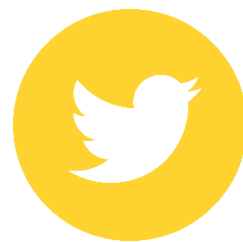
**Aux professionnels qui ont témoigné,
aux partenaires du secteur du transport fluvial
ainsi qu'aux participants !**

ORIENT'EST

**Retrouvez le support de présentation
dans l'onglet Partage de fichiers.**



[Orientation-Formation Grand Est](#)



[@orient_form_GE](#)



[Orientation](#)

**Cette présentation et le replay de l'atelier
seront accessibles grâce à votre lien
d'inscription, ainsi que dans [l'espace pro
d'Orient'Est](#) de la Région Grand Est !**

ORIENT'EST



Siège du Conseil régional

1 place Adrien Zeller
BP 91006
67070 Strasbourg Cedex
+33 (0)3 88 15 68 67

Hôtel de Région

5 rue de Jéricho
CS70441
51037 Châlons-en-Champagne Cedex
+33 (0)3 26 70 31 31

Hôtel de Région

place Gabriel Hocquard
CS 81004
57036 Metz Cedex 01
+33 (0)3 87 33 60 00