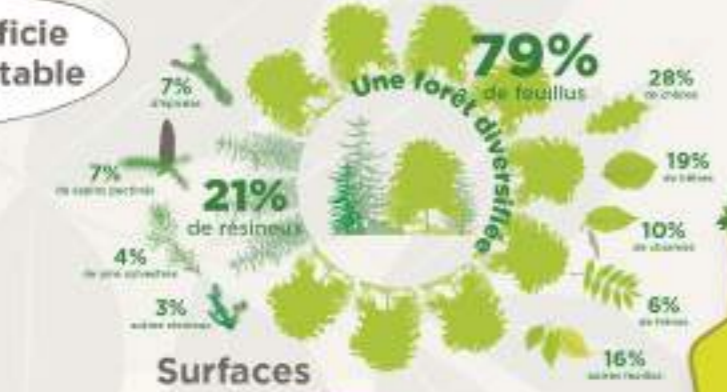


Le Grand Est : des territoires forestiers riches et diversifiés - une filière dynamique

Une superficie forestière stable



Surfaces

44% 56%

320 000 propriétaires privés
2 425 communes forestières, Etat, autres collectivités publiques

8 millions de m³ de bois prélevés

Une récolte maîtrisée

Notre forêt croît de 13,3 millions de m³/an et nous prélevons 2% par an du volume total

360 entreprises certifiées PEFC

1ère région de France certifiée PEFC

Une filière certifiée et des forêts gérées durablement

9% de plantations

91% de régénération naturelle

Un écosystème fragilisé par le changement climatique

33% de notre territoire sont boisés
1,914 Mha

Le bois, un matériau local aux multiples usages

Bois d'oeuvre



Bois d'industrie



1ère source d'énergie renouvelable de notre région

Ravageurs

En 2020, 10% du volume sur pied des épicéas étaient scolytés.

Réchauffement

22% des volumes de hêtre désignés pour être récoltés en 2020 étaient des bois dépérissants

Une formation existe pour vous

51 établissements du CAP au doctorat

ÉCOLE 3 100 lycéens et apprentis

Un réservoir de biodiversité

un milieu riche et fragile à protéger

Une filière qui recrute

9 621 entreprises qui emploient

Un écosystème fragilisé par l'abondance d'ongulés

16 T de CO₂ stockées

le bois mort représente 10% du volume de bois sur pied un élément essentiel à l'écosystème forestier

1/3 des oiseaux sont dépendants de la forêt

La forêt offre beaucoup plus que du bois !

Des espèces protégées présentes uniquement en milieu forestier

8 400 embauches/an sur le Grand Est

46 443 salariés dans notre région

une source d'emploi local

3 5 métiers différents

55% de notre forêt présentent des traces d'abrouissement (contre 25% au niveau national)

stabilisation des sols

La forêt contribue à la protection de la ressource en eau potable

fertilité des sols

Les forêts, partie intégrante du réseau des aires protégées